

Contribution à une redécouverte
de la lithographie
en Belgique au dix-neuvième siècle (364) :
par Bernard GOORDEN

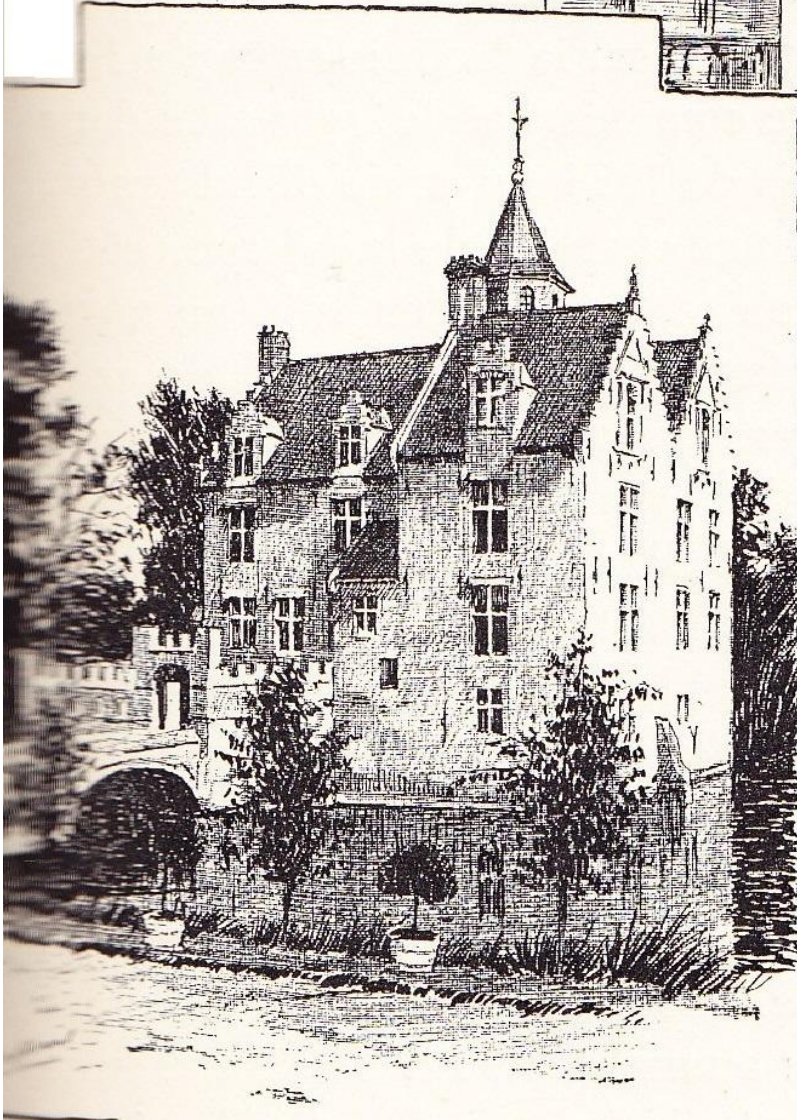
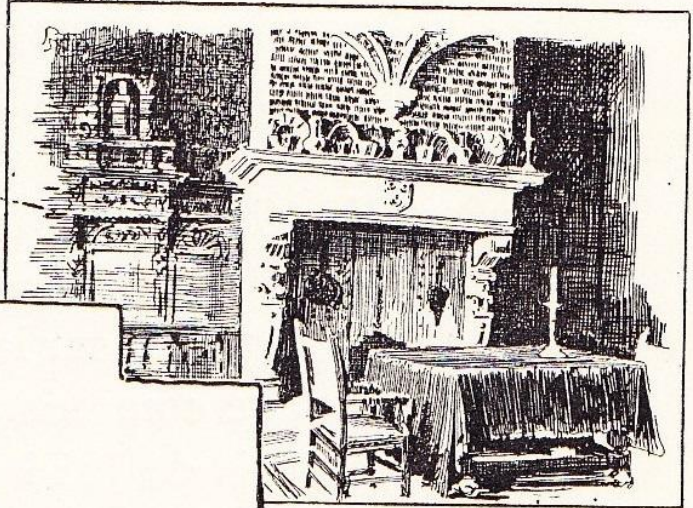
De nombreux artistes talentueux ont illustré des paysages, notamment de Belgique.

En découvrant leurs illustrations, on aimait apprendre parfois l'Histoire des lieux.

Nous avons apprécié la lithographie suivante, signée Henry **CASSIERS**, relative à la côte belge et antérieure (1888) aux destructions perpétrées par les Allemands pendant la première guerre mondiale de 1914-1918.

“*Château de Beauvoorde*”,
à la page 113 de Jean
D'ARDENNE,
De Dunkerque à Dombourg
(1888).

appartient aujourd'hui à M. A. Merghelynck, bourgmestre de la commune, qui l'a fait restaurer fort intelligemment, de 1875 à 1887. Toute les pièces ont conservé leurs poutres et leurs gitages ap-

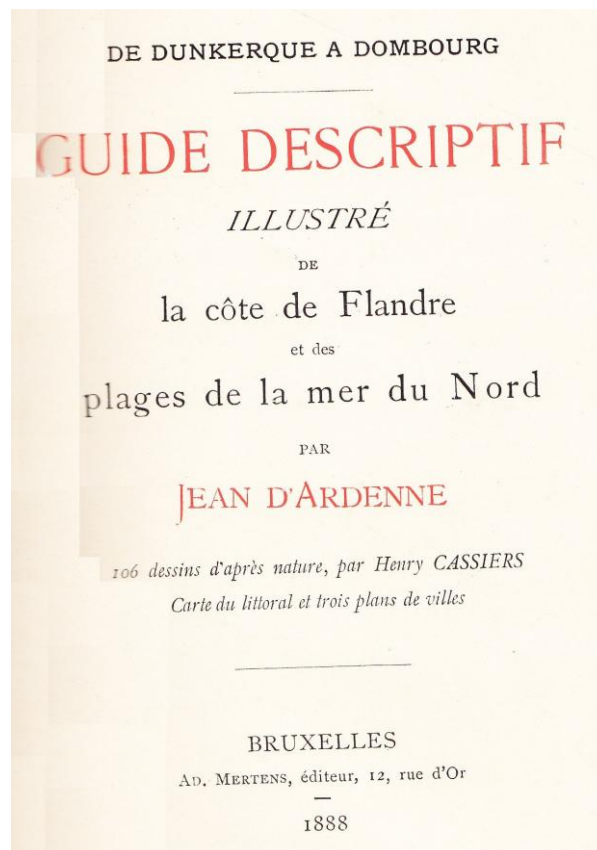


Château de Beauvoorde

parents. La grande salle du rez-de-chaussée est ornée de hauts lambris en chêne sculpté, de 1662, que surmonte une tapisserie en cuir doré, de la même époque. La cheminée, particulièrement curieuse, en pierre bleue d'Arquennes, est de Jérôme Stalpaert,

BIBLIOGRAPHIE.

Jean **D'ARDENNE**, *De Dunkerque à Dombourg, guide descriptif illustré de la côte de Flandre et des plages de la mer du Nord*; Bruxelles, Ad. Mertens ; 1888, 424 pages. 106 *dessins d'après nature*, par Henry **CASSIERS**.



Henry **CASSIERS** (1858-1944)

https://fr.wikipedia.org/wiki/Henri_Cassiers

« *Contribution à une redécouverte de la gravure belge au dix-neuvième siècle* » (**268**) : “*La Panne*”, de Henry **CASSIERS** (1858-1944), vraisemblablement une lithographie, à la page 94 de Jean **D'ARDENNE**, *De Dunkerque à Dombourg*,

guide descriptif illustré de la côte de Flandre et des plages de la mer du Nord (1888).

<https://www.idesetautres.be/upload/CONTRIBUTION%20268%20REDECOUVERTE%20GRAVURE%20BELGE%20DIX-NEUVIEME%20SIECLE%20LITHOGRAPHIE%20CASSIERS.pdf>

« *Contribution à une redécouverte de la gravure belge au dix-neuvième siècle* » (**269**) : “L’ancienne barge du canal de Damme”, de Henry **CASSIERS** (1858-1944), vraisemblablement une lithographie, à la page 333 de Jean **D’ARDENNE**, ***De Dunkerque à Dombourg, guide descriptif illustré de la côte de Flandre et des plages de la mer du Nord*** (1888).

<https://www.idesetautres.be/upload/CONTRIBUTION%20269%20REDECOUVERTE%20GRAVURE%20BELGE%20DIX-NEUVIEME%20SIECLE%20LITHOGRAPHIE%20CASSIERS.pdf>

« *Contribution à une redécouverte de la gravure belge au dix-neuvième siècle* » (**271**) : “Coxyde”, de Henry **CASSIERS** (1858-1944), vraisemblablement une lithographie, à la page 94 de Jean **D’ARDENNE**, ***De Dunkerque à Dombourg, guide descriptif illustré de la côte de Flandre et des plages de la mer du Nord*** (1888).

<https://www.idesetautres.be/upload/CONTRIBUTION%20271%20REDECOUVERTE%20GRAVURE%20BELGE%20DIX-NEUVIEME%20SIECLE%20LITHOGRAPHIE%20CASSIERS.pdf>

« *Contribution à une redécouverte de la gravure belge au dix-neuvième siècle* » (**272**) : “Entrée de

Nieuport”, de Henry **CASSIERS** (1858-1944), vraisemblablement une lithographie, à la page 94 de Jean **D’ARDENNE**, *De Dunkerque à Dombourg, guide descriptif illustré de la côte de Flandre et des plages de la mer du Nord* (1888).

<https://www.idesetautres.be/upload/CONTRIBUTION%20272%20REDECOUVERTE%20GRAVURE%20BELGE%20DIX-NEUVIEME%20SIECLE%20LITHOGRAPHIE%20CASSIERS.pdf>

« *Contribution à une redécouverte de la gravure belge au dix-neuvième siècle* » (273) : “*Furnes*”, de Henry **CASSIERS** (1858-1944), vraisemblablement une lithographie, à la page 94 de Jean **D’ARDENNE**, *De Dunkerque à Dombourg, guide descriptif illustré de la côte de Flandre et des plages de la mer du Nord* (1888).

<https://www.idesetautres.be/upload/CONTRIBUTION%20273%20REDECOUVERTE%20GRAVURE%20BELGE%20DIX-NEUVIEME%20SIECLE%20LITHOGRAPHIE%20CASSIERS.pdf>

« *Contribution à une redécouverte de la gravure belge au dix-neuvième siècle* » (274) : “*Dixmude*”, de Henry **CASSIERS** (1858-1944), vraisemblablement une lithographie, à la page 117 de Jean **D’ARDENNE**, *De Dunkerque à Dombourg, guide descriptif illustré de la côte de Flandre et des plages de la mer du Nord* (1888).

<https://www.idesetautres.be/upload/CONTRIBUTION%20274%20REDECOUVERTE%20GRAVURE%20BELGE%20DIX-NEUVIEME%20SIECLE%20LITHOGRAPHIE%20CASSIERS.pdf>

« *Contribution à une redécouverte de la gravure belge au dix-neuvième siècle* » (276) : “Pervyse” ou Pervijze, de Henry **CASSIERS** (1858-1944), vraisemblablement une lithographie, à la page 126 de Jean **D'ARDENNE**, *De Dunkerque à Dombourg, guide descriptif illustré de la côte de Flandre et des plages de la mer du Nord* (1888).

<https://www.idesetautres.be/upload/CONTRIBUTION%20276%20REDECOUVERTE%20GRAVURE%20BELGE%20DIX-NEUVIEME%20SIECLE%20LITHOGRAPHIE%20CASSIERS.pdf>

« *Contribution à une redécouverte de la gravure belge au dix-neuvième siècle* » (278) : “Dunes boisées du Coq-sur-mer”, de Henry **CASSIERS** (1858-1944), vraisemblablement une lithographie, à la page 212 de Jean **D'ARDENNE**, *De Dunkerque à Dombourg, guide descriptif illustré de la côte de Flandre et des plages de la mer du Nord* (1888).

<https://www.idesetautres.be/upload/CONTRIBUTION%20278%20REDECOUVERTE%20GRAVURE%20BELGE%20DIX-NEUVIEME%20SIECLE%20LITHOGRAPHIE%20CASSIERS.pdf>

« *Contribution à une redécouverte de la gravure belge au dix-neuvième siècle* » (280) : “Wenduine”, de Henry **CASSIERS** (1858-1944), vraisemblablement une lithographie, à la page 219 de Jean **D'ARDENNE**, *De Dunkerque à Dombourg, guide descriptif illustré de la côte de Flandre et des plages de la mer du Nord* (1888).

<https://www.idesetautres.be/upload/CONTRIBUTION%20280%20REDECOUVERTE%20GRAVURE%20BELGE%20DIX-NEUVIEME%20SIECLE%20LITHOGRAPHIE%20CASSIERS.pdf>

« *Contribution à une redécouverte de la gravure belge au dix-neuvième siècle* » (282) : “*Sur la plage de Heyst*”, de Henry **CASSIERS** (1858-1944), vraisemblablement une lithographie, à la page 317 de Jean **D'ARDENNE**, *De Dunkerque à Dombourg, guide descriptif illustré de la côte de Flandre et des plages de la mer du Nord* (1888).

<https://www.idesetautres.be/upload/CONTRIBUTION%20282%20REDECOUVERTE%20GRAVURE%20BELGE%20DIX-NEUVIEME%20SIECLE%20LITHOGRAPHIE%20CASSIERS.pdf>

« *Contribution à une redécouverte de la gravure belge au dix-neuvième siècle* » (284) : “*Plage de Knokke*”, de Henry **CASSIERS** (1858-1944), vraisemblablement une lithographie, à la page 322 de Jean **D'ARDENNE**, *De Dunkerque à Dombourg, guide descriptif illustré de la côte de Flandre et des plages de la mer du Nord* (1888).

<https://www.idesetautres.be/upload/CONTRIBUTION%20284%20REDECOUVERTE%20GRAVURE%20BELGE%20DIX-NEUVIEME%20SIECLE%20LITHOGRAPHIE%20CASSIERS.pdf>

« *Contribution à une redécouverte de la gravure belge au dix-neuvième siècle* » (286) : “*Uytkerke*”, de Henry **CASSIERS** (1858-1944), vraisemblablement une lithographie, à la page 305 de Jean **D'ARDENNE**, *De Dunkerque à Dombourg, guide descriptif illustré de la côte*

de Flandre et des plages de la mer du Nord (1888).

<https://www.idesetautres.be/upload/CONTRIBUTION%20286%20REDECOUVERTE%20GRAVURE%20BELGE%20DIX-NEUVIEME%20SIECLE%20LITHOGRAPHIE%20CASSIERS.pdf>

« *Contribution à une redécouverte de la gravure belge au dix-neuvième siècle* » (288) : “*Lisseweghe*”, de Henry **CASSIERS** (1858-1944), vraisemblablement une lithographie, à la page 351 de Jean **D'ARDENNE**, ***De Dunkerque à Dombourg, guide descriptif illustré de la côte de Flandre et des plages de la mer du Nord*** (1888).

<https://www.idesetautres.be/upload/CONTRIBUTION%20288%20REDECOUVERTE%20GRAVURE%20BELGE%20DIX-NEUVIEME%20SIECLE%20LITHOGRAPHIE%20CASSIERS.pdf>

« *Contribution à une redécouverte de la gravure belge au dix-neuvième siècle* » (290) : “*Entrée de Knokke*”, de Henry **CASSIERS** (1858-1944), vraisemblablement une lithographie, à la page 324 de Jean **D'ARDENNE**, ***De Dunkerque à Dombourg, guide descriptif illustré de la côte de Flandre et des plages de la mer du Nord*** (1888).

<https://www.idesetautres.be/upload/CONTRIBUTION%20290%20REDECOUVERTE%20GRAVURE%20BELGE%20DIX-NEUVIEME%20SIECLE%20LITHOGRAPHIE%20CASSIERS.pdf>

« *Contribution à une redécouverte de la gravure belge au dix-neuvième siècle* » (292) : “*Village de Middelkerke*”, de Henry **CASSIERS** (1858-1944), vraisemblablement une lithographie, à la page 153

de Jean **D'ARDENNE**, *De Dunkerque à Dombourg, guide descriptif illustré de la côte de Flandre et des plages de la mer du Nord* (1888).

<https://www.idesetautres.be/upload/CONTRIBUTION%20292%20REDECOUVERTE%20GRAVURE%20BELGE%20DIX-NEUVIEME%20SIECLE%20LITHOGRAPHIE%20CASSIERS.pdf>

« *Contribution à une redécouverte de la gravure belge au dix-neuvième siècle* » (294) : “*Rempart de Nieupoort*”, de Henry **CASSIERS** (1858-1944), vraisemblablement une lithographie, à la page 127 de Jean **D'ARDENNE**, *De Dunkerque à Dombourg, guide descriptif illustré de la côte de Flandre et des plages de la mer du Nord* (1888).

<https://www.idesetautres.be/upload/CONTRIBUTION%20294%20REDECOUVERTE%20GRAVURE%20BELGE%20DIX-NEUVIEME%20SIECLE%20LITHOGRAPHIE%20CASSIERS.pdf>

« *Contribution à une redécouverte de la gravure belge au dix-neuvième siècle* » (296) : “*L'ancienne église de Blankenberghe*”, de Henry **CASSIERS** (1858-1944), vraisemblablement une lithographie, à la page 289 de Jean **D'ARDENNE**, *De Dunkerque à Dombourg, guide descriptif illustré de la côte de Flandre et des plages de la mer du Nord* (1888).

<https://www.idesetautres.be/upload/CONTRIBUTION%20296%20REDECOUVERTE%20GRAVURE%20BELGE%20DIX-NEUVIEME%20SIECLE%20LITHOGRAPHIE%20CASSIERS.pdf>

« *Contribution à une redécouverte de la gravure belge au dix-neuvième siècle* » (298) : “*Pêcheur de*

Coxyde”, de Henry **CASSIERS** (1858-1944), vraisemblablement une lithographie, à la page 104 de Jean **D’ARDENNE**, *De Dunkerque à Dombourg, guide descriptif illustré de la côte de Flandre et des plages de la mer du Nord* (1888).

<https://www.idesetautres.be/upload/CONTRIBUTION%20298%20REDECOUVERTE%20GRAVURE%20BELGE%20DIX-NEUVIEME%20SIECLE%20LITHOGRAPHIE%20CASSIERS.pdf>

« *Contribution à une redécouverte de la gravure belge au dix-neuvième siècle* » (302) : “Le village de Cadzand”, de Henry **CASSIERS** (1858-1944), vraisemblablement une lithographie, à la page 367 de Jean **D’ARDENNE**, *De Dunkerque à Dombourg, guide descriptif illustré de la côte de Flandre et des plages de la mer du Nord* (1888).

<https://www.idesetautres.be/upload/CONTRIBUTION%20302%20REDECOUVERTE%20GRAVURE%20BELGE%20DIX-NEUVIEME%20SIECLE%20LITHOGRAPHIE%20CASSIERS.pdf>

« *Contribution à une redécouverte de la gravure belge au dix-neuvième siècle* » (304) : “Sainte Anne Ter Muiden”, de Henry **CASSIERS** (1858-1944), vraisemblablement une lithographie, à la page 356 de Jean **D’ARDENNE**, *De Dunkerque à Dombourg, guide descriptif illustré de la côte de Flandre et des plages de la mer du Nord* (1888).

<https://www.idesetautres.be/upload/CONTRIBUTION%20304%20REDECOUVERTE%20GRAVURE%20BELGE%20DIX-NEUVIEME%20SIECLE%20LITHOGRAPHIE%20CASSIERS.pdf>

« *Contribution à une redécouverte de la gravure belge au dix-neuvième siècle* » (306) : “*Breskens*”, de Henry **CASSIERS** (1858-1944), vraisemblablement une lithographie, à la page 363 de Jean **D’ARDENNE**, ***De Dunkerque à Dombourg, guide descriptif illustré de la côte de Flandre et des plages de la mer du Nord*** (1888).

<https://www.idesetautres.be/upload/CONTRIBUTION%20306%20REDECOUVERTE%20GRAVURE%20BELGE%20DIX-NEUVIEME%20SIECLE%20LITHOGRAPHIE%20CASSIERS.pdf>

« *Contribution à une redécouverte de la gravure belge au dix-neuvième siècle* » (308) : “*Grand’Place de Furnes*”, de Henry **CASSIERS** (1858-1944), vraisemblablement une lithographie, à la page 79 de Jean **D’ARDENNE**, ***De Dunkerque à Dombourg, guide descriptif illustré de la côte de Flandre et des plages de la mer du Nord*** (1888).

<https://www.idesetautres.be/upload/CONTRIBUTION%20308%20REDECOUVERTE%20GRAVURE%20BELGE%20DIX-NEUVIEME%20SIECLE%20LITHOGRAPHIE%20CASSIERS.pdf>

« *Contribution à une redécouverte de la gravure belge au dix-neuvième siècle* » (310) : “*Place du marché et hôtel de ville de Dixmude*”, de Henry **CASSIERS** (1858-1944), vraisemblablement une lithographie, à la page 119 de Jean **D’ARDENNE**, ***De Dunkerque à Dombourg, guide descriptif illustré de la côte de Flandre et des plages de la mer du Nord*** (1888).

[https://www.idesetautres.be/upload/CONTRIBUTION%20310%20REDECOUVERTE%20GRAVURE%20BELGE%20DIX-NEUVIEME%20SIECLE%20LITHOGRAPHIE%20CASSIERS.p](https://www.idesetautres.be/upload/CONTRIBUTION%20310%20REDECOUVERTE%20GRAVURE%20BELGE%20DIX-NEUVIEME%20SIECLE%20LITHOGRAPHIE%20CASSIERS.pdf)

[df](https://www.idesetautres.be/upload/CONTRIBUTION%20310%20REDECOUVERTE%20GRAVURE%20BELGE%20DIX-NEUVIEME%20SIECLE%20LITHOGRAPHIE%20CASSIERS.pdf) « *Contribution à une redécouverte de la gravure belge au dix-neuvième siècle* » (312) : “Marché au beurre” de Dixmude , de Henry **CASSIERS** (1858-1944), vraisemblablement une lithographie, à la page 123 de Jean **D'ARDENNE**, *De Dunkerque à Dombourg, guide descriptif illustré de la côte de Flandre et des plages de la mer du Nord* (1888).

<https://www.idesetautres.be/upload/CONTRIBUTION%20312%20REDECOUVERTE%20GRAVURE%20BELGE%20DIX-NEUVIEME%20SIECLE%20LITHOGRAPHIE%20CASSIERS.pdf>

« *Contribution à une redécouverte de la gravure belge au dix-neuvième siècle* » (314) : “Bateaux d'Oostduinkerke”, par Henry **CASSIERS** (1858-1944), vraisemblablement une lithographie, à la page 106 de Jean **D'ARDENNE**, *De Dunkerque à Dombourg, guide descriptif illustré de la côte de Flandre et des plages de la mer du Nord* (1888).

<https://www.idesetautres.be/upload/CONTRIBUTION%20314%20REDECOUVERTE%20GRAVURE%20BELGE%20DIX-NEUVIEME%20SIECLE%20LITHOGRAPHIE%20CASSIERS.pdf>

« *Contribution à une redécouverte de la gravure belge au dix-neuvième siècle* » (316) : “Halles de Nieupoort”, par Henry **CASSIERS** (1858-1944), vraisemblablement une lithographie, à la page 131 de Jean **D'ARDENNE**, *De Dunkerque à Dombourg, guide descriptif illustré de la côte*

de Flandre et des plages de la mer du Nord (1888).

<https://www.idesetautres.be/upload/CONTRIBUTION%20316%20REDE%20COUVERTE%20GRAVURE%20BELGE%20DIX-NEUVIEME%20SIECLE%20LITHOGRAPHIE%20CASSIERS.pdf>

« *Contribution à une redécouverte de la gravure belge au dix-neuvième siècle* » (318) : “*La plage de Nieupoort-Bains*”, par Henry **CASSIERS** (1858-1944), vraisemblablement une lithographie, à la page 147 de Jean **D'ARDENNE**, ***De Dunkerque à Dombourg, guide descriptif illustré de la côte de Flandre et des plages de la mer du Nord*** (1888).

<https://www.idesetautres.be/upload/CONTRIBUTION%20318%20REDE%20COUVERTE%20GRAVURE%20BELGE%20DIX-NEUVIEME%20SIECLE%20LITHOGRAPHIE%20CASSIERS.pdf>

« *Contribution à une redécouverte de la gravure belge au dix-neuvième siècle* » (320) : “*La plage de Middelkerke*”, par Henry **CASSIERS** (1858-1944), vraisemblablement une lithographie, à la page 154 de Jean **D'ARDENNE**, ***De Dunkerque à Dombourg, guide descriptif illustré de la côte de Flandre et des plages de la mer du Nord*** (1888).

<https://www.idesetautres.be/upload/CONTRIBUTION%20320%20REDE%20COUVERTE%20GRAVURE%20BELGE%20DIX-NEUVIEME%20SIECLE%20LITHOGRAPHIE%20CASSIERS.pdf>

« *Contribution à une redécouverte de la gravure belge au dix-neuvième siècle* » (322) : “*La digue d'Ostende*”, par Henry **CASSIERS** (1858-1944), vraisemblablement une lithographie, à la page 159 de Jean **D'ARDENNE**, ***De Dunkerque à***

Dombourg, guide descriptif illustré de la côte de Flandre et des plages de la mer du Nord (1888).

<https://www.idesetautres.be/upload/CONTRIBUTION%20322%20REDECOUVERTE%20GRAVURE%20BELGE%20DIX-NEUVIEME%20SIECLE%20LITHOGRAPHIE%20CASSIERS.pdf>

« *Contribution à une redécouverte de la gravure belge au dix-neuvième siècle* » (324) : “*Le chalet royal et le Kursaal*” (Ostende), par Henry **CASSIERS** (1858-1944), vraisemblablement une lithographie, à la page 172 de Jean **D’ARDENNE**, ***De Dunkerque à Dombourg, guide descriptif illustré de la côte de Flandre et des plages de la mer du Nord*** (1888).

<https://www.idesetautres.be/upload/CONTRIBUTION%20324%20REDECOUVERTE%20GRAVURE%20BELGE%20DIX-NEUVIEME%20SIECLE%20LITHOGRAPHIE%20CASSIERS.pdf>

« *Contribution à une redécouverte de la gravure belge au dix-neuvième siècle* » (326) : “*Intérieur du Kursaal*” (Ostende), par Henry **CASSIERS** (1858-1944), vraisemblablement une lithographie, à la page 174 de Jean **D’ARDENNE**, ***De Dunkerque à Dombourg, guide descriptif illustré de la côte de Flandre et des plages de la mer du Nord*** (1888).

<https://www.idesetautres.be/upload/CONTRIBUTION%20326%20REDECOUVERTE%20GRAVURE%20BELGE%20DIX-NEUVIEME%20SIECLE%20LITHOGRAPHIE%20CASSIERS.pdf>

« *Contribution à une redécouverte de la gravure belge au dix-neuvième siècle* » (328) : “*Plage de l’ouest*” (Ostende), par Henry **CASSIERS** (1858-

1944), vraisemblablement une lithographie, à la page 180 de Jean **D'ARDENNE**, *De Dunkerque à Dombourg, guide descriptif illustré de la côte de Flandre et des plages de la mer du Nord* (1888).

<https://www.idesetautres.be/upload/CONTRIBUTION%20328%20REDECOUVERTE%20GRAVURE%20BELGE%20DIX-NEUVIEME%20SIECLE%20LITHOGRAPHIE%20CASSIERS.pdf>

« *Contribution à une redécouverte de la gravure belge au dix-neuvième siècle* » (330) : “L’ancienne jetée de l’ouest” (Ostende), par Henry **CASSIERS** (1858-1944), vraisemblablement une lithographie, à la page 185 de Jean **D'ARDENNE**, *De Dunkerque à Dombourg, guide descriptif illustré de la côte de Flandre et des plages de la mer du Nord* (1888).

<https://www.idesetautres.be/upload/CONTRIBUTION%20330%20REDECOUVERTE%20GRAVURE%20BELGE%20DIX-NEUVIEME%20SIECLE%20LITHOGRAPHIE%20CASSIERS.pdf>

« *Contribution à une redécouverte de la gravure belge au dix-neuvième siècle* » (332) : “Entrée du chenal d’Ostende”, par Henry **CASSIERS** (1858-1944), vraisemblablement une lithographie, à la page 186 de Jean **D'ARDENNE**, *De Dunkerque à Dombourg, guide descriptif illustré de la côte de Flandre et des plages de la mer du Nord* (1888).

<https://www.idesetautres.be/upload/CONTRIBUTION%20332%20REDECOUVERTE%20GRAVURE%20BELGE%20DIX-NEUVIEME%20SIECLE%20LITHOGRAPHIE%20CASSIERS.pdf>

« *Contribution à une redécouverte de la gravure belge au dix-neuvième siècle* » (334) : “Slykens” (près d’Ostende), par Henry **CASSIERS** (1858-1944), vraisemblablement une lithographie, à la page 188 de Jean **D’ARDENNE**, *De Dunkerque à Dombourg, guide descriptif illustré de la côte de Flandre et des plages de la mer du Nord* (1888).

<https://www.idesetautres.be/upload/CONTRIBUTION%20334%20REDECOUVERTE%20GRAVURE%20BELGE%20DIX-NEUVIEME%20SIECLE%20LITHOGRAPHIE%20CASSIERS.pdf>

« *Contribution à une redécouverte de la gravure belge au dix-neuvième siècle* » (336) : “Le bassin des pêcheurs” (à Ostende), par Henry **CASSIERS** (1858-1944), vraisemblablement une lithographie, à la page 193 de Jean **D’ARDENNE**, *De Dunkerque à Dombourg, guide descriptif illustré de la côte de Flandre et des plages de la mer du Nord* (1888).

<https://www.idesetautres.be/upload/CONTRIBUTION%20336%20REDECOUVERTE%20GRAVURE%20BELGE%20DIX-NEUVIEME%20SIECLE%20LITHOGRAPHIE%20CASSIERS.pdf>

« *Contribution à une redécouverte de la gravure belge au dix-neuvième siècle* » (338) : “Chaloupes ostendaises, départ pour la pêche”, par Henry **CASSIERS** (1858-1944), vraisemblablement une lithographie, à la page 196 de Jean **D’ARDENNE**, *De Dunkerque à Dombourg, guide descriptif illustré de la côte de Flandre et des plages de la mer du Nord* (1888).

<https://www.idesetautres.be/upload/CONTRIBUTION%20338%20REDECOUVERTE%20GRAVURE%20BELGE%20DIX-NEUVIEME%20SIECLE%20LITHOGRAPHIE%20CASSIERS.pdf>

« *Contribution à une redécouverte de la gravure belge au dix-neuvième siècle* » (340) : “*Pêcheurs d’Ostende*”, par Henry **CASSIERS** (1858-1944), vraisemblablement une lithographie, à la page 196 de Jean **D’ARDENNE**, *De Dunkerque à Dombourg, guide descriptif illustré de la côte de Flandre et des plages de la mer du Nord* (1888).

<https://www.idesetautres.be/upload/CONTRIBUTION%20340%20REDECOUVERTE%20GRAVURE%20BELGE%20DIX-NEUVIEME%20SIECLE%20LITHOGRAPHIE%20CASSIERS.pdf>

« *Contribution à une redécouverte de la gravure belge au dix-neuvième siècle* » (342) : “*Port*” de Blankenberghe, par Henry **CASSIERS** (1858-1944), vraisemblablement une lithographie, à la page 299 de Jean **D’ARDENNE**, *De Dunkerque à Dombourg, guide descriptif illustré de la côte de Flandre et des plages de la mer du Nord* (1888).

<https://www.idesetautres.be/upload/CONTRIBUTION%20342%20REDECOUVERTE%20GRAVURE%20BELGE%20DIX-NEUVIEME%20SIECLE%20LITHOGRAPHIE%20CASSIERS.pdf>

« *Contribution à une redécouverte de la gravure belge au dix-neuvième siècle* » (344) : “*Casino*” de Blankenberghe, par Henry **CASSIERS** (1858-1944), vraisemblablement une lithographie, à la page 294 de Jean **D’ARDENNE**, *De Dunkerque à Dombourg, guide descriptif illustré de la côte*

de Flandre et des plages de la mer du Nord (1888).

<https://www.idesetautres.be/upload/CONTRIBUTION%20344%20REDECOUVERTE%20GRAVURE%20BELGE%20DIX-NEUVIEME%20SIECLE%20LITHOGRAPHIE%20CASSIERS.pdf>

« *Contribution à une redécouverte de la gravure belge au dix-neuvième siècle* » (346) : “L’hôtel de ville de Blankenberghe et l’escalier de la rue de l’église”, par Henry **CASSIERS** (1858-1944), vraisemblablement une lithographie, à la page 292 de Jean **D’ARDENNE**, **De Dunkerque à Dombourg, guide descriptif illustré de la côte de Flandre et des plages de la mer du Nord** (1888).

<https://www.idesetautres.be/upload/CONTRIBUTION%20346%20REDECOUVERTE%20GRAVURE%20BELGE%20DIX-NEUVIEME%20SIECLE%20LITHOGRAPHIE%20CASSIERS.pdf>

« *Contribution à une redécouverte de la gravure belge au dix-neuvième siècle* » (348) : “Digue de Blankenberghe”, par Henry **CASSIERS** (1858-1944), vraisemblablement une lithographie, à la page 293 de Jean **D’ARDENNE**, **De Dunkerque à Dombourg, guide descriptif illustré de la côte de Flandre et des plages de la mer du Nord** (1888).

<https://www.idesetautres.be/upload/CONTRIBUTION%20348%20REDECOUVERTE%20GRAVURE%20BELGE%20DIX-NEUVIEME%20SIECLE%20LITHOGRAPHIE%20CASSIERS.pdf>

« *Contribution à une redécouverte de la gravure belge au dix-neuvième siècle* » (350) : “La rue de la crevette à Heyst”, par Henry **CASSIERS** (1858-

1944), vraisemblablement une lithographie, à la page 310 de Jean **D'ARDENNE**, *De Dunkerque à Dombourg, guide descriptif illustré de la côte de Flandre et des plages de la mer du Nord* (1888).

<https://www.idesetautres.be/upload/CONTRIBUTION%20350%20REDECOUVERTE%20GRAVURE%20BELGE%20DIX-NEUVIEME%20SIECLE%20LITHOGRAPHIE%20CASSIERS.pdf>

« *Contribution à une redécouverte de la gravure belge au dix-neuvième siècle* » (352) : “*Digue de Heyst*”, par Henry **CASSIERS** (1858-1944), vraisemblablement une lithographie, à la page 314 de Jean **D'ARDENNE**, *De Dunkerque à Dombourg, guide descriptif illustré de la côte de Flandre et des plages de la mer du Nord* (1888).

<https://www.idesetautres.be/upload/CONTRIBUTION%20352%20REDECOUVERTE%20GRAVURE%20BELGE%20DIX-NEUVIEME%20SIECLE%20LITHOGRAPHIE%20CASSIERS.pdf>

« *Contribution à une redécouverte de la gravure belge au dix-neuvième siècle* » (354) : “*Hôtel du Coq*”, par Henry **CASSIERS** (1858-1944), vraisemblablement une lithographie, à la page 217 de Jean **D'ARDENNE**, *De Dunkerque à Dombourg, guide descriptif illustré de la côte de Flandre et des plages de la mer du Nord* (1888).

<https://www.idesetautres.be/upload/CONTRIBUTION%20354%20REDECOUVERTE%20GRAVURE%20BELGE%20DIX-NEUVIEME%20SIECLE%20LITHOGRAPHIE%20CASSIERS.pdf>

« *Contribution à une redécouverte de la gravure belge au dix-neuvième siècle* » (356) : “*Sur l’estrans, de Heyst à Knocke*”, par Henry **CASSIERS** (1858-1944), vraisemblablement une lithographie, à la page 327 de Jean **D’ARDENNE**, ***De Dunkerque à Dombourg, guide descriptif illustré de la côte de Flandre et des plages de la mer du Nord*** (1888).

<https://www.idesetautres.be/upload/CONTRIBUTION%20356%20REDECOUVERTE%20GRAVURE%20BELGE%20DIX-NEUVIEME%20SIECLE%20LITHOGRAPHIE%20CASSIERS.pdf>

« *Contribution à une redécouverte de la gravure belge au dix-neuvième siècle* » (358) : “*Villa de la nouvelle station balnéaire de Knocke*”, par Henry **CASSIERS** (1858-1944), vraisemblablement une lithographie, à la page 326 de Jean **D’ARDENNE**, ***De Dunkerque à Dombourg, guide descriptif illustré de la côte de Flandre et des plages de la mer du Nord*** (1888).

<https://www.idesetautres.be/upload/CONTRIBUTION%20358%20REDECOUVERTE%20GRAVURE%20BELGE%20DIX-NEUVIEME%20SIECLE%20LITHOGRAPHIE%20CASSIERS.pdf>

« *Contribution à une redécouverte de la gravure belge au dix-neuvième siècle* » (360) : “*Pâturages dans les dunes de Knocke*”, par Henry **CASSIERS** (1858-1944), vraisemblablement une lithographie, à la page 321 de Jean **D’ARDENNE**, ***De Dunkerque à Dombourg, guide descriptif illustré de la côte de Flandre et des plages de la mer du Nord*** (1888).

<https://www.idesetautres.be/upload/CONTRIBUTION%20360%20REDECOUVERTE%20GRAVURE%20BELGE%20DIX-NEUVIEME%20SIECLE%20LITHOGRAPHIE%20CASSIERS.pdf>

« *Contribution à une redécouverte de la gravure belge au dix-neuvième siècle* » (362) : “*Eglise de Nieupoort*”, par Henry **CASSIERS** (1858-1944), vraisemblablement une lithographie, à la page 132 de Jean **D'ARDENNE**, *De Dunkerque à Dombourg, guide descriptif illustré de la côte de Flandre et des plages de la mer du Nord* (1888).

<https://www.idesetautres.be/upload/CONTRIBUTION%20362%20REDECOUVERTE%20GRAVURE%20BELGE%20DIX-NEUVIEME%20SIECLE%20LITHOGRAPHIE%20CASSIERS.pdf>

Découvrez 16 autres lithographies ou eaux-fortes d'Henry **CASSIERS**, dans **MABILLE**, *Les environs de Bruxelles* (Bruxelles, J. Lebègue et Cie ; s. d. = 1896).

« *Vallée de Josaphat* » (page 32) :

<https://www.idesetautres.be/upload/MABILLE%20ENVIRONS%20BRUXELLES%20CHAPITRE%2003%20FAUBOURGS%201%201896.pdf>

« *Eglise d'Anderlecht* » (page 38), « *Parc royal de Laeken* » (page 47), « *Château royal de Laeken* » (page 49), :

<https://www.idesetautres.be/upload/MABILLE%20ENVIRONS%20BRUXELLES%20CHAPITRE%2004%20FAUBOURGS%202%201896.pdf>

« *Château de Gaesbeek* » (page 52)

<https://www.idesetautres.be/upload/MABILLE%20ENVIRONS%20BRUXELLES%20CHAPITRE%2005%20ZUENE%201896.pdf>

« *Chemin de Bodeghem-Saint-Martin* », par Henry **CASSIERS**, à la page 64.

<https://www.idesetautres.be/upload/MABILLE%20ENVIRONS%20BRUXELLES%20CHAPITRE%2006%20PEDE%20ET%20ROUTE%20VERS%20NI NOVE%201896.pdf>

« *Château de Bouchout* », par Henry **CASSIERS**, à la page 87.

<https://www.idesetautres.be/upload/MABILLE%20ENVIRONS%20BRUXELLES%20CHAPITRE%2008%20CANAL%20DE%20WILLEBROECK%201896.pdf>

« *Etangs de Val-Duchesse* » (page 90), « *Eglise de Dieghem* » (page 96), « *Château de Ham* » (page 98) :

<https://www.idesetautres.be/upload/MABILLE%20ENVIRONS%20BRUXELLES%20CHAPITRE%2009%20WOLUWE%20ET%20ENVIRONS%20PERCK%201896.pdf>

« *Uccle – les villas* », par Henry **CASSIERS**, à la page 101.

<https://www.idesetautres.be/upload/MABILLE%20ENVIRONS%20BRUXELLES%20CHAPITRE%2010%20UCCL E%20ET%20VILLEGIATURE%201896.pdf>

« *Eglise d'Alseberg* », par Henry **CASSIERS**, à la page 109.

<https://www.idesetautres.be/upload/MABILLE%20 ENVIRONS%20BRUXELLES%20CHAPITRE%20 11%20LINKEBEEK%20ALSEMBERG%20RHODE %20SAINT%20GENESE.pdf>

« *Etang de Boitsfort* », par Henry **CASSIERS**, à la page 115.

« *Villa Charle-Albert à Boitsfort* », par Henry **CASSIERS**, à la page 116.

« *Rouge-Cloître* », par Henry **CASSIERS**, à la page 118.

« *Etang de Groenendael* », par Henry **CASSIERS**, à la page 122.

<https://www.idesetautres.be/upload/MABILLE%20 ENVIRONS%20BRUXELLES%20CHAPITRE%20 13%20FORET%20SOIGNE%201896.pdf>

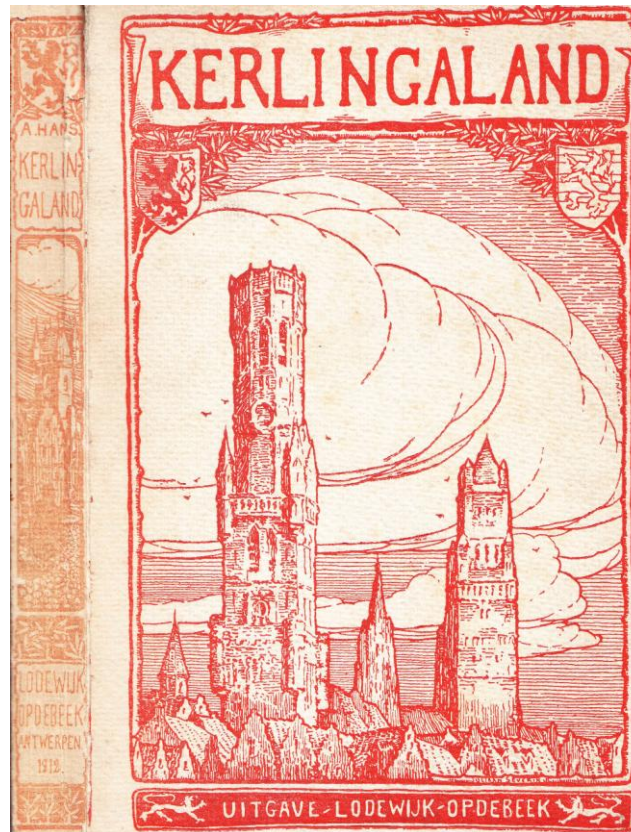
[Autres illustrations relatives à la côte belge :](#)

Bernard **GOORDEN** ; « Des illustrations dans 3 livres d'Abraham **HANS** : *A travers la Belgique (Op reis door België)*, *Kerlingaland* et *Schelde vrij*. Depuis plus d'un siècle, innombrables sont les lecteurs qui s'émerveillent devant les très nombreuses et, parfois, très belles illustrations qui enrichissent ces *impressions de voyage* d'Abraham HANS (1882-1939), **avant** la première guerre mondiale. Découvrez-en un échantillonnage au lien suivant :

<https://www.idesetautres.be/upload/ILLUSTRATIONS%20dans%20KERLINGALAND%20%20A%20TRAVERS%20LA%20BELGIQUE%20et%20SCHELDE%20VRIJ%20de%20Abraham%20HANS.pdf>

Abraham **HANS'** *Kerlingaland* + **register afbeeldingen** met **INTERNET links** naar de **22** hoofdstukken, die **GRATIS** te downloaden zijn :

<https://www.idesetautres.be/upload/KERLINGALAND%20ABRAHAM%20HANS%20INHOUDSOPGAVE%20TABLE%20MATIERES%20HOOFDSTUKKEN%20CHAPITRES%2001-25%20REGISTER%20INDEX%20AFBEELDINGEN%20ILLUSTRATIONS%20BGOORDEN.pdf>



Abraham **HANS** ; *De Schelde vrij !* + **register afbeeldingen** met **INTERNET** links naar de **26** hoofdstukken die **GRATIS** te downloaden zijn :

<https://www.idesetautres.be/upload/SCHELDE%20VRIJ%20ABRAHAM%20HANS%20INHOUDSOPGAVE%20TABLE%20MATIERES%20HOOFDSTUKKEN%20CHAPITRES%2001-26%20REGISTER%20INDEX%20AFBEELDINGEN%20ILLUSTRATIONS%20BGOORDEN.pdf>

TABLE DES MATIERES de *A travers la Belgique* d'Abraham **HANS** + **index des illustrations** avec liens **INTERNET** vers les **60** chapitres, qui peuvent être téléchargés **GRATUITEMENT** :

<https://www.idesetautres.be/upload/A%20TRAVERS%20LA%20BELGIQUE%201-3%20ABRAHAM%20HANS%20TABLE%20MATERIES%20INDEX%20ILLUSTRATIONS%20AVEC%20LIENS%20INTERNET%20BGOORDEN.pdf>

Bernard **GOORDEN** ; « *B. H. HANS est-il le même illustrateur que E. HANS ? (1) / Is B. H. HANS dezelfde illustrator als E. HANS ? ... (1)* » :

<https://www.idesetautres.be/upload/BH%20HANS%20EHANS%20ILLUSTRATIONS%20AFBEELDINGEN%20ABRAHAM%20HANS%20BGOORDEN.pdf>

Bernard **GOORDEN** ; « *B. H. HANS est-il le même illustrateur que E. HANS ? (2) / Is B. H. HANS dezelfde illustrator als E. HANS ? ... (2)* » (Illustration / pentekening “*Aan het Begijnhof*” in ***De zingende toren*** van Abraham **HANS**) :

<https://www.idesetautres.be/upload/BH%20HANS%20EHANS%202%20ILLUSTRATIONS%20AFBEELDINGEN%20ABRAHAM%20HANS%20BGOORDEN.pdf>

Bernard **GOORDEN** ; « *Is B. H. HANS dezelfde illustrator als E. HANS ? ... (3) / B. H. HANS est-il le même illustrateur que E. HANS ? ... (3)* » :

<https://www.idesetautres.be/upload/BH%20HANS%20EHANS%203%20ILLUSTRATIONS%20AFBEELDINGEN%20ABRAHAM%20HANS%20BGOORDEN.pdf>

Bernard **GOORDEN** ; “*B. H. HANS est-il le même illustrateur que E. HANS ? (4) / Is B. H. HANS dezelfde illustrator als E. HANS ? ... (4)*” :

<https://www.idesetautres.be/upload/BH%20HANS%20EHANS%204%20ILLUSTRATIONS%20AFBEELDINGEN%20ABRAHAM%20HANS%20BGOORDEN.pdf>

Bernard **GOORDEN** ; “*B. H. HANS est-il le même illustrateur que E. HANS ? (5) / Is B. H. HANS dezelfde illustrator als E. HANS ? ... (5)*” :

<https://www.idesetautres.be/upload/BH%20HANS%20E%20HANS%205%20ILLUSTRATIONS%20AFBEELDINGEN%20ABRAHAM%20HANS%20BGOORDEN.pdf>

Bernard **GOORDEN** ; “*B. H. HANS est-il le même illustrateur que E. HANS ? (6) / Is B. H. HANS dezelfde illustrator als E. HANS ? ... (6)*” :

<https://www.idesetautres.be/upload/BH%20HANS%20E%20HANS%206%20ILLUSTRATIONS%20AFBEELDINGEN%20ABRAHAM%20HANS%20BGOORDEN.pdf>

Lithographies publiées précédemment dans notre série d'articles :

Dans *Vues pittoresques de la Belgique et de ses monuments les plus remarquables, dessinées et gravées sur bois par les premiers artistes de Bruxelles* (Bruxelles-Leipzig-Gand, C. Muquardt, Place royale, s.d. = 1850 ?, 24 lithographies, pages 33,7 x 25 cm. Imprimerie de Delevingne et Callewaert) :

Les bains de mer à Ostende, gravure 17 x 22,2 cm. Sign. Hendrickx (o.l.) et Brown sc. (o.r.). Hendrickx, del. W. Brown, sculp.

<https://www.idesetautres.be/upload/BAINS%20DE%20MER%20OSTENDE%20HENDRICKX%20WILLIAM%20BROWN%20VUES%20PITTORESQUES%20BELGIQUE%20MUQUARDT%201850.pdf>

<https://www.idesetautres.be/upload/CONTRIBUTION%20031%20REDECOUVERTE%20GRAVURE%20BELGE%20DIX-NEUVIEME%20SIECLE%20HENDRICKX%200004.pdf>

Un bain de mer à Ostende, gravure 24 x 17,2 cm.
Sign. Hendrickx (o.l.) et Pannemaeker (o.r.).
Hendrickx, del.

<https://www.idesetautres.be/upload/BAIN%20DE%20MER%20OSTENDE%20HENDRICKX%20PANNEMAER%20VUES%20PITTORESQUES%20BELGIQUE%20MUQUARDT%201850.pdf>

<https://www.idesetautres.be/upload/CONTRIBUTION%20032%20REDECOUVERTE%20GRAVURE%20BELGE%20DIX-NEUVIEME%20SIECLE%20HENDRICKX%20005.pdf>

« *Contribution à une redécouverte de la gravure belge au dix-neuvième siècle* », lithographie **1** :

“*Mort de Hereward le Saxon*”, frontispice dans M. **DEVILLIERS**, *Histoire de la conquête de l'Angleterre par les Normands* (d'après M. Augustin THIERRY) ; Liège, H. Dessain imprimeur-libraire ; (1851) 2^{ème} édition revue et corrigée, 312 pages. (« *Bibliothèque de la jeunesse chrétienne* »)

<https://www.idesetautres.be/upload/CONTRIBUTION%20163%20REDECOUVERTE%20GRAVURE%20BELGE%20DIX-NEUVIEME%20SIECLE%20LITHOGRAPHIE.pdf>

« *Contribution à une redécouverte de la gravure belge au dix-neuvième siècle* », lithographie **2** :

“*Eldred ...*” en regard du frontispice dans M. **DEVILLIERS**, *Histoire de la conquête de l'Angleterre par les Normands* (d'après M. Augustin THIERRY) ; Liège, H. Dessain imprimeur-libraire ; (1851) 2^{ème} édition revue et corrigée, 312

pages. (« *Bibliothèque de la jeunesse chrétienne* »)

<https://www.idesetautres.be/upload/CONTRIBUTION%20165%20REDECOUVERTE%20GRAVURE%20BELGE%20DIX-NEUVIEME%20SIECLE%20LITHOGRAPHIE.pdf>

Contribution à une redécouverte de la gravure belge sur bois au dix-neuvième siècle (10) / Bijdrage tot een herontdekking van de Belgische houtsnede in de negentiende eeuw. (10) : Louis-Antoine CAROLUS (1814-1865) (1). **Notger** / *épisode du château de Chèvremont*, entre les pages 118 et 119 de **Belges illustres 1** (1844) et, en couleurs / in kleur, **sans** nom d'auteur / **zonder naam** (mais « *G. Severeyns, chromolith.* ») entre les pages 120 et 121 de **Histoire de la Belgique** (Théodore JUSTE ; Bruylant, s.d. (1868 ?), T. 1)

<https://www.idesetautres.be/upload/CONTRIBUTION%20010%20REDECOUVERTE%20GRAVURE%20BELGE%20DIX-NEUVIEME%20SIECLE%20CAROLUS%20001.pdf>

« Contribution à une redécouverte de la gravure sur bois en Belgique au dix-neuvième siècle (73) / Bijdrage tot een herontdekking van de houtsnede in België in de negentiende eeuw. (73) : César Auguste **HEBERT** (17.. ?-18.. ?) (1) ». “*Passage des Pyrénées*”, in Emile de **LAVELEYE**, **Histoire des rois francs** (Bruxelles, A. Jamar ; 1846, tome **II**, « *Bibliothèque nationale* ») :

[https://www.idesetautres.be/upload/CONTRIBUTION%20073%](https://www.idesetautres.be/upload/CONTRIBUTION%20073%20REDECOUVERTE%20GRAVURE%20BELGE%20DIX-NEUVIEME%20SIECLE%20CAROLUS%20001.pdf)

[20REDECOUVERTE%20GRAVURE%20BELGE%20DIX-NEUVIEME%20SIECLE%20HEBERT%20001.pdf](https://www.idesetautres.be/upload/CONTRIBUTION%20054%20REDECOUVERTE%20GRAVURE%20BELGE%20DIX-NEUVIEME%20SIECLE%20HEBERT%20001.pdf)

“*Marguerite d’Autriche*”, portrait comparé / vergeleken portret in ***Belges illustres*** (1844) et / en ***Biographie nationale*** (1854) :

<https://www.idesetautres.be/upload/CONTRIBUTION%20054%20REDECOUVERTE%20GRAVURE%20BELGE%20DIX-NEUVIEME%20SIECLE%20HENDRICKX%20014.pdf>

“*Charles le Téméraire*”, portrait comparé / vergeleken portret in ***Belges illustres*** (1844) et / en ***Biographie nationale*** (1854) :

<https://www.idesetautres.be/upload/CONTRIBUTION%20057%20REDECOUVERTE%20GRAVURE%20BELGE%20DIX-NEUVIEME%20SIECLE%20HENDRICKX%20017.pdf>

Comparaison du portrait de “*Richilde*”, illustration entre les pages 16 et 17, gravures “*composées et exécutées*” par le jeune Joseph **COOMANS** (1816-1889) pour ***Histoire de la Belgique*** (1836) par **COOMANS** aîné :

<https://www.idesetautres.be/upload/CONTRIBUTION%20181%20REDECOUVERTE%20GRAVURE%20BELGE%20DIX-NEUVIEME%20SIECLE%20HISTOIRE%20BELGIQUE%201836%20COOMANS%2049.pdf>

Comparaison du portrait de “*Godefroid de Bouillon*”, illustration entre pages 20 et 21, gravure “*composée et exécutée*” par le jeune Joseph **COOMANS** (1816-1889) pour ***Histoire de la Belgique*** (1836) par **COOMANS** aîné :

<https://www.idesetautres.be/upload/CONTRIBUTION%20183%20REDECOUVERTE%20GRAVURE%20BELGE%20DIX-NEUVIEME%20SIECLE%20HISTOIRE%20BELGIQUE%201836%20COOMANS%2050.pdf>

Comparaison du portrait de “*Jean 1^{er}*”, illustration entre pages 50 et 51, gravure “*composée et exécutée*” par le jeune Joseph **COOMANS** (1816-1889) pour ***Histoire de la Belgique*** (1836) par **COOMANS** aîné :

<https://www.idesetautres.be/upload/CONTRIBUTION%20189%20REDECOUVERTE%20GRAVURE%20BELGE%20DIX-NEUVIEME%20SIECLE%20HISTOIRE%20BELGIQUE%201836%20COOMANS%2053.pdf>

Comparaison du portrait de “*Marie de Bourgogne*”, gravure **31**, illustration figurant entre les pages 94 et 95, “*composée et exécutée*” par le jeune Joseph **COOMANS** (1816-1889) pour ***Histoire de la Belgique*** (1836) par **COOMANS** aîné :

<https://www.idesetautres.be/upload/CONTRIBUTION%20221%20REDECOUVERTE%20GRAVURE%20BELGE%20DIX-NEUVIEME%20SIECLE%20HISTOIRE%20BELGIQUE%201836%20COOMANS%2069.pdf>

Comparaison du portrait de “*Charles Quint*”, gravure **35** figurant entre les pages 100 et 101, “*composée et exécutée*” par le jeune Joseph **COOMANS** (1816-1889) pour ***Histoire de la Belgique*** (1836) par **COOMANS** aîné :

<https://www.idesetautres.be/upload/CONTRIBUTION%20229%20REDECOUVERTE%20GRAVURE%20BELGE%20DIX-NEUVIEME%20SIECLE%20HISTOIRE%20BELGIQUE%201836%20COOMANS%2073.pdf>

Comparaison du portrait de “(*Archiducs Albert et Isabelle*)”, gravure **46** figurant entre les pages 144 et 145, “*composée et exécutée*” par le jeune

Joseph **COOMANS** (1816-1889) pour *Histoire de la Belgique* (1836) par **COOMANS** aîné :

<https://www.idesetautres.be/upload/CONTRIBUTION%20251%20REDECOUVERTE%20GRAVURE%20BELGE%20DIX-NEUVIEME%20SIECLE%20HISTOIRE%20BELGIQUE%201836%20COOMANS%2084.pdf>

Lithographies du cortège historique (« *Tournoi de l'arbre d'or* ») de la ville de **Bruges** en **1907**, finalisées par I. De Haene-Bodart sur base d'illustrations de Florimond Van Acker (1858-1940):

Antoine de Bourgogne ;

Porte-étendard de Flandre ;

Philippe de Comines ;

Adolphe de Clèves ;

Le Sire d'Argueil ;

Charles le Téméraire ;

Dames de la Cour de Bourgogne (XVème siècle) ;

Groupe de la Cour de Bourgogne ;

Trompette et ménestrels ;

Gardes de la Cour de Bourgogne.

A télécharger GRATUITEMENT au lien :

<https://www.idesetautres.be/upload/BRUGES%20CORTEGE%20HISTORIQUE%201907%20TOURNOI%20ARBRE%20OR%20LITHOGRAPHIES%20FLORI%20VAN%20ACKER%20CARTES%20POSTALES.pdf>

« *Contribution à une redécouverte de la gravure belge au dix-neuvième siècle* » (**252**), chromolithographie de Guillaume **Severeyns**

(1829 ?? - 1909 ??) : “Armes, ustensiles et monuments germains”, frontispice dans Théodore **JUSTE**, *Histoire de Belgique depuis les temps primitifs jusqu’à nos jours* (Bruxelles, Bruylant-Christophe & Cie éditeurs, s.d. = 1868 ?, T. **1**) :

<https://www.idesetautres.be/upload/CONTRIBUTION%20252%20REDECOUVERTE%20GRAVURE%20BELGE%20DIX-NEUVIEME%20SIECLE%20LITHOGRAPHIE%20SEVEREYNS.pdf>

« Contribution à une redécouverte de la gravure belge au dix-neuvième siècle » (**254**),

chromolithographie de Guillaume **Severeyns** (1829 ?? - 1909 ??) : “Entrée à Anvers de Philippe le Hardi (1384)”, frontispice dans Théodore **JUSTE**, *Histoire de Belgique depuis les temps primitifs jusqu’à nos jours* (Bruxelles, Bruylant-Christophe & Cie éditeurs, s.d. = 1868 ?, T. **2**) :

<https://www.idesetautres.be/upload/CONTRIBUTION%20254%20REDECOUVERTE%20GRAVURE%20BELGE%20DIX-NEUVIEME%20SIECLE%20LITHOGRAPHIE%20SEVEREYNS.pdf>

“Marie-Thérèse” (impératrice d’Autriche), gravure **49** figurant entre les pages 162 et 163, “composée et exécutée” par le jeune Joseph **COOMANS** (1816-1889) pour *Histoire de la Belgique* (1836) par **COOMANS** aîné :

<https://www.idesetautres.be/upload/CONTRIBUTION%20255%20REDECOUVERTE%20GRAVURE%20BELGE%20DIX-NEUVIEME%20SIECLE%20HISTOIRE%20BELGIQUE%201836%20COOMANS%2086.pdf>

« Contribution à une redécouverte de la gravure belge au dix-neuvième siècle » (**256**), chromolithographie de Guillaume **Severeyns** (1829 ?? - 1909 ??) : “Combat des échasses de

Namur”, frontispice dans Théodore **JUSTE**, ***Histoire de Belgique depuis les temps primitifs jusqu’à nos jours*** (Bruxelles, Bruylant-Christophe & Cie éditeurs, s.d. = 1868 ?, T. **3**) :

<https://www.idesetautres.be/upload/CONTRIBUTION%20256%20REDECOUVERTE%20GRAVURE%20BELGE%20DIX-NEUVIEME%20SIECLE%20LITHOGRAPHIE%20SEVEREYNS.pdf>

« *Contribution à une redécouverte de la gravure belge au dix-neuvième siècle* » (**258**), chromolithographie de Guillaume **Severeyns** (1829 ?? - 1909 ??) : “*Scènes de la vie des Germains*”, entre les pages 6-7 de Théodore **JUSTE**, ***Histoire de Belgique depuis les temps primitifs jusqu’à nos jours*** (Bruxelles, Bruylant-Christophe & Cie éditeurs, s.d. = 1868 ?, T. **1**) :

<https://www.idesetautres.be/upload/CONTRIBUTION%20258%20REDECOUVERTE%20GRAVURE%20BELGE%20DIX-NEUVIEME%20SIECLE%20LITHOGRAPHIE%20SEVEREYNS.pdf>

« *Contribution à une redécouverte de la gravure belge au dix-neuvième siècle* » (**260**), chromolithographie de Guillaume **Severeyns** (1829 ?? - 1909 ??) : “*Trouvères excitant le peuple à prendre part à la Croisade*”, entre les pages 106-107 de Théodore **JUSTE**, ***Histoire de Belgique depuis les temps primitifs jusqu’à nos jours*** (Bruxelles, Bruylant-Christophe & Cie éditeurs, s.d. = 1868 ?, T. **1**) :

<https://www.idesetautres.be/upload/CONTRIBUTION%20260%20REDECOUVERTE%20GRAVURE%20BELGE%20DIX-NEUVIEME%20SIECLE%20LITHOGRAPHIE%20SEVEREYNS.pdf>

« *Contribution à une redécouverte de la gravure belge au dix-neuvième siècle* » (262), chromolithographie de Guillaume **Severeyns** (1829 ?? - 1909 ??) : “*Fêtes du Moyen âge*” (tir à l’arbalète, fêtes théâtrales et concours littéraires, tir à l’arc), entre les pages 266-267 de Théodore **JUSTE**, *Histoire de Belgique depuis les temps primitifs jusqu’à nos jours* (Bruxelles, Bruylant-Christophe & Cie éditeurs, s.d. = 1868 ?, T. 1) :

<https://www.idesetautres.be/upload/CONTRIBUTION%20262%20REDECouverte%20GRAVURE%20BELGE%20DIX-NEUVIEME%20SIECLE%20LITHOGRAPHIE%20SEVEREYNS.pdf>

« *Contribution à une redécouverte de la gravure belge au dix-neuvième siècle* » (264), chromolithographie de Guillaume **Severeyns** (1829 ?? - 1909 ??) : “*Philippe le Beau remportant à Namur le prix de l’arbalète (mai 1490)*”, entre les pages 102-103 de Théodore **JUSTE**, *Histoire de Belgique depuis les temps primitifs jusqu’à nos jours* (Bruxelles, Bruylant-Christophe & Cie éditeurs, s.d. = 1868 ?, T. 2) :

<https://www.idesetautres.be/upload/CONTRIBUTION%20264%20REDECouverte%20GRAVURE%20BELGE%20DIX-NEUVIEME%20SIECLE%20LITHOGRAPHIE%20SEVEREYNS.pdf>

Contribution à une redécouverte de la gravure belge sur bois au dix-neuvième siècle (44) / Bijdrage tot een herontdekking van de Belgische houtsnede in de negentiende eeuw. (44) : Henri HENDRICKX (1817-1894) (9). “*Chapitre de la Toison d’or*”, gravure colorisée (chromolithographie) figurant entre les pages 48-

49 de **JUSTE**, *Histoire de Belgique* (1868 ?, Tome **2**), sous la signature de G. Severeyns.

<https://www.idesetautres.be/upload/CONTRIBUTION%20044BIS%20REDECOUVERTE%20GRAVURE%20BELGE%20DIX-NEUVIEME%20SIECLE%20HENDRICKX%20009%20LITHOGRAPHIE%20SEVEREYNS.pdf>

« Contribution à une redécouverte de la gravure belge sur bois au dix-neuvième siècle (**265**) / Bijdrage tot een herontdekking van de Belgische houtsnede van de negentiende eeuw. (**265**) : chef **germain**, dans **JUSTE**, *Histoire de Belgique*, (1868 ?), T. **1**.

<https://www.idesetautres.be/upload/CONTRIBUTION%20265%20REDECOUVERTE%20GRAVURE%20BELGE%20DIX-NEUVIEME%20SIECLE%20HISTOIRE%20BELGIQUE%20HENDRICKX.pdf>

« *Contribution à une redécouverte de la gravure belge au dix-neuvième siècle* » (**266**), chromolithographie de Guillaume **Severeyns** (1829 ?? - 1909 ??) : “1830”, entre les pages 94-95 de Théodore **JUSTE**, *Histoire de Belgique depuis les temps primitifs jusqu’à nos jours* (Bruxelles, Bruylant-Christophe & Cie éditeurs, s.d. = 1868 ?, Tome **3**) :

<https://www.idesetautres.be/upload/CONTRIBUTION%20266%20REDECOUVERTE%20GRAVURE%20BELGE%20DIX-NEUVIEME%20SIECLE%20LITHOGRAPHIE%20SEVEREYNS.pdf>

Publications proposant de nombreuses
photographies ou illustrations relatives à la
côte belge d'avant ou de pendant la guerre
1914-1918 :

*Het **bloedig** IJzerland* (Brussel, J. Hoste ; 1921, 1038 bladzijden, 66 wekelijkse afleveringen ; **83** hoofdstukken, tussen 25-1-1920 t/m 17-4-1921; met veel andere foto's) van d'Abraham **HANS** :

<https://www.idesetautres.be/upload/ABRAHAM%20HANS%20BLOEDIG%20IJZERLAND%201920-1921%20INHOUDSTAFEL%20MET%20INTERNET%20LINKS.pdf>

Abraham **HANS** et G. Raal (Lode Opdebeek, 1869-1930) ; *La Grande Guerre* (version française de "*De Grootte Oorlog*" ; Anvers / Borgerhout, Lode Opdebeek éditeur ; 1919-1920; 120 fascicules de 16 pages, 1911 pages) :

<https://www.idesetautres.be/upload/ABRAHAM%20HANS%20GRANDE%20GUERRE%20TABLE%20MATIERES%20FASCICULES%201-120%20AVEC%20LIENS%20INTERNET.pdf>

Autres gravures relatives à des paysages belges du
dix-neuvième siècle :

"*Abbaye de Villers*" de Victor DEDONCKER (1827-1881), figurant entre les pages 34 et 35 de *Récits historiques belges* par Adolphe **SIRET** (Bruxelles, H. Tarlier ; Tournai, Casterman, 1855-1861) :

<https://www.idesetautres.be/upload/CONTRIBUTION%20088%20REDECOUVERTE%20GRAVURE%20BELGE%20DIX-NEUVIEME%20SIECLE%20DEDONCKER%20002.pdf>

“*Ruines de l’abbaye de Villers*” , gravure **38** figurant entre les pages 116 et 117, “*composée et exécutée*” par le jeune Joseph **COOMANS** (1816-1889) pour ***Histoire de la Belgique*** (1836) par **COOMANS** aîné :

<https://www.idesetautres.be/upload/CONTRIBUTION%20235%20REDECOUVERTE%20GRAVURE%20BELGE%20DIX-NEUVIEME%20SIECLE%20HISTOIRE%20BELGIQUE%201836%20COOMANS%2076.pdf>

« *Villers* », par P.L. (Paul Lauters) et H. BROWN, Gravure extraite de Eugène **GENS**, ***Ruines et paysages en Belgique*** (Bruxelles, A. Jamar ; 1849-1854, « *Bibliothèque nationale / Série historique* ») :

<https://www.idesetautres.be/upload/CONTRIBUTION%20038%20REDECOUVERTE%20GRAVURE%20BELGE%20DIX-NEUVIEME%20SIECLE%20LAUTERS%20004.pdf>

« *Steenberghen* » (par H. Hendrickx, d. et Pannemaker), entre les pages 44 et 45 de [Eugène **GENS**](#) ; ***Ruines et paysages en Belgique*** ; Bruxelles, A. Jamar ; 1849, 1854, 204 pages. (« *Bibliothèque nationale* »)

<https://www.idesetautres.be/upload/CONTRIBUTION%20039%20REDECOUVERTE%20GRAVURE%20BELGE%20DIX-NEUVIEME%20SIECLE%20HENDRICKX%20007.pdf>

“*Notre-Dame d’Anvers*”, gravure **42** figurant entre les pages 128 et 129, “*composée et exécutée*” par le jeune Joseph **COOMANS** (1816-1889) pour

Histoire de la Belgique (1836) par **COOMANS** aîné :

<https://www.idesetautres.be/upload/CONTRIBUTION%20243%20REDECOUVERTE%20GRAVURE%20BELGE%20DIX-NEUVIEME%20SIECLE%20HISTOIRE%20BELGIQUE%201836%20COOMANS%2080.pdf>

Jozef **LINNIG** (1815-1891) ; **Oud Antwerpen, naar de natuur getekend en geetst door Linnig** (60 esquisses / 60 etchings / 60 grabados / 60 Stichen) :

<https://www.idesetautres.be/upload/LINNIG%20JOZEF%2060%20ETSEN%20OUD%20ANTWERPEN%20LINKS%20INTERNET%20TEXTS%204%20LANGUAGES%20ESCO%201978.pdf>

“*Hôtel de ville de Louvain*”, gravure **47** figurant entre les pages 148 et 149, “*composée et exécutée*” par le jeune Joseph **COOMANS** (1816-1889) pour **Histoire de la Belgique** (1836) par **COOMANS** aîné :

<https://www.idesetautres.be/upload/CONTRIBUTION%20253%20REDECOUVERTE%20GRAVURE%20BELGE%20DIX-NEUVIEME%20SIECLE%20HISTOIRE%20BELGIQUE%201836%20COOMANS%2085.pdf>

Nom : NIEUPOORT HALLES EMILE PUTTAERT GRAVURE FLANDRE OCCIDENTALE BELGIQUE ILLUSTRÉE 1 VAN BEMMEL P430 - Rajouté le 14/03/2018

Description : *Vous trouverez en annexe une gravure d'Emile PUTTAERT, « halles de Nieuport / Nieuwpoort » (Flandre occidentale). Elle figure en page 430 de VAN BEMMEL, Eugène ; La Belgique illustrée. Ses monuments, ses paysages, ses oeuvres d'art; Bruxelles, Christophe Bruylant ; vers 1880, 2 volumes...*

Nom : EMILE PUTTAERT GRAVURE BRUXELLES EN TÊTE BELGIQUE ILLUSTRÉE 1 VAN BEMMEL P9 - Rajouté le 05/02/2018

Description : *Vous trouverez en annexe une gravure d'Emile PUTTAERT, « en-tête de Bruxelles ». Elle figure en page 9 de VAN BEMMEL, Eugène ; La Belgique illustrée. Ses monuments, ses paysages, ses oeuvres d'art; Bruxelles, Christophe Bruylant ; vers 1880, 2 volumes in folio, 567 et 585 pages (500...*

Nom : EMILE PUTTAERT GRAVURE INTRODUCTION BELGIQUE ILLUSTRÉE 1 VAN BEMMEL P1 - Rajouté le 05/02/2018

Description : *Vous trouverez en annexe une gravure d'Emile PUTTAERT. Elle figure en page 1 de VAN BEMMEL, Eugène ; La Belgique illustrée. Ses monuments, ses paysages, ses oeuvres d'art; Bruxelles, Christophe Bruylant ; vers 1880, 2 volumes in folio, 567 et 585 pages (500 gravures sur bois par les...*

Nom : ANVERS PROVINCE EN TETE BELGIQUE ILLUSTRÉE 1 VAN BEMMEL P197 - Rajouté le 06/02/2018

Description : *Vous trouverez en annexe une gravure, peut-être d'Emile PUTTAERT, « en-tête de la province (d'Anvers) ». Elle figure en page 197 de VAN BEMMEL, Eugène ; La Belgique illustrée. Ses monuments, ses paysages, ses oeuvres d'art; Bruxelles, Christophe Bruylant ; vers 1880, 2 volumes in folio,...*

Nom : EMILE PUTTAERT ANVERS GRAVURE EN TETE BELGIQUE ILLUSTRÉE 1 VAN BEMMEL P217 - Rajouté le 06/02/2018

Description : *Vous trouverez en annexe une gravure d'Emile PUTTAERT, « en-tête (d'Anvers) : vue du port et des quais ». Elle figure en page 217 de VAN BEMMEL, Eugène ; La Belgique illustrée. Ses monuments, ses paysages, ses oeuvres d'art; Bruxelles, Christophe Bruylant ; vers 1880, 2 volumes in folio,...*

Nom : EMILE PUTTAERT GRAVURE FLANDRE OCCIDENTALE EN TETE BELGIQUE ILLUSTRÉE 1 VAN BEMMEL P305 - Rajouté le 07/02/2018

Description : *Vous trouverez en annexe une gravure d'Emile PUTTAERT, « en-tête de la province » de Flandre Occidentale. Elle figure en page 305 de VAN BEMMEL, Eugène ; La Belgique illustrée. Ses monuments, ses paysages, ses oeuvres d'art; Bruxelles, Christophe Bruylant ; vers 1880, 2 volumes in folio,...*

Nom : EMILE PUTTAERT GRAVURE BRUGES FLANDRE OCCIDENTALE EN TETE BELGIQUE ILLUSTRÉE 1 VAN BEMMEL P307 - Rajouté le 07/02/2018

Description : *Vous trouverez en annexe une gravure d'Emile PUTTAERT, « en-tête » de Bruges en Flandre Occidentale. Elle figure en page 309 de VAN BEMMEL, Eugène ; La Belgique illustrée. Ses monuments, ses paysages, ses oeuvres d'art; Bruxelles, Christophe Bruylant ; vers 1880, 2 volumes in folio,...*

Nom : EMILE PUTTAERT GRAVURE FLANDRE ORIENTALE EN TETE BELGIQUE ILLUSTRÉE 1 VAN BEMMEL P437 - Rajouté le 08/02/2018

Description : *Vous trouverez en annexe une gravure d'Emile PUTTAERT, « en-tête de la province » de Flandre Orientale. Elle figure en page 437 de VAN BEMMEL, Eugène ; La Belgique illustrée. Ses monuments, ses paysages, ses oeuvres d'art; Bruxelles, Christophe Bruylant ; vers 1880, 2 volumes in folio,...*

Nom : EMILE PUTTAERT GRAVURE GAND FLANDRE ORIENTALE EN TETE BELGIQUE ILLUSTRÉE 1 VAN BEMMEL P441 - Rajouté le 08/02/2018

Description : *Vous trouverez en annexe une gravure d'Emile PUTTAERT, « en-tête » de Gand en Flandre Orientale. Elle figure en page 441 de VAN BEMMEL, Eugène ; La Belgique illustrée. Ses monuments, ses paysages, ses oeuvres d'art; Bruxelles, Christophe Bruylant ; vers 1880, 2 volumes in folio, 567...*

Nom : EMILE PUTTAERT LIMBOURG PROVINCE GRAVURE EN TETE BELGIQUE ILLUSTRÉE 2 VAN BEMMEL P431 - Rajouté le 09/02/2018

Description : *Vous trouverez en annexe une gravure d'Emile PUTTAERT, « en-tête de la province de Limbourg ». Elle figure en page 431 (tome deuxième) de VAN BEMMEL, Eugène ; La Belgique illustrée. Ses monuments, ses paysages, ses oeuvres d'art; Bruxelles, Christophe Bruylant ; vers 1880, 2 volumes in...*

Nom : EMILE PUTTAERT HASSELT LIMBOURG GRAVURE EN TETE BELGIQUE ILLUSTRÉE 2 VAN BEMMEL P435 - Rajouté le 09/02/2018

Description : *Vous trouverez en annexe une gravure d'Emile PUTTAERT, « en-tête de Hasselt », en province de Limbourg. Elle figure en page 435 (tome deuxième) de VAN BEMMEL, Eugène ; La Belgique illustrée. Ses monuments, ses paysages, ses oeuvres d'art; Bruxelles, Christophe Bruylant ; vers 1880, 2...*

Nom : EMILE PUTTAERT LUXEMBOURG PROVINCE GRAVURE EN TETE BELGIQUE ILLUSTRÉE 2 VAN BEMMEL P493 - Rajouté le 10/02/2018

Description : *Vous trouverez en annexe une gravure d'Emile PUTTAERT, « en-tête de la province de Luxembourg ». Elle figure en page 493 (tome deuxième) de VAN BEMMEL, Eugène ; La Belgique illustrée. Ses monuments, ses paysages, ses oeuvres d'art; Bruxelles, Christophe Bruylant ; vers 1880, 2 volumes...*

Nom : EMILE PUTTAERT ARLON LUXEMBOURG GRAVURE EN TETE BELGIQUE ILLUSTRÉE 2 VAN BEMMEL P497 - Rajouté le 10/02/2018

Description : *Vous trouverez en annexe une gravure d'Emile PUTTAERT, « en-tête d'Arlon » dans la province de Luxembourg ». Elle figure en page 497 (tome deuxième) de VAN BEMMEL, Eugène ; La Belgique illustrée. Ses monuments, ses paysages, ses oeuvres d'art; Bruxelles, Christophe Bruylant ; vers 1880,...*

Nom : EMILE PUTTAERT LIEGE PROVINCE GRAVURE EN TETE BELGIQUE ILLUSTRÉE 2 VAN BEMMEL P261 - Rajouté le 11/02/2018

Description : *Vous trouverez en annexe une gravure d'Emile PUTTAERT, « en-tête de la province de Liège ». Elle figure en page 261 (tome deuxième) de VAN BEMMEL, Eugène ; La Belgique illustrée. Ses monuments, ses paysages, ses oeuvres d'art; Bruxelles, Christophe Bruylant ; vers 1880, 2 volumes in...*

Nom : EMILE PUTTAERT LIEGE GRAVURE EN TETE BELGIQUE ILLUSTRÉE 2 VAN BEMMEL P265 - Rajouté le 11/02/2018

Description : *Vous trouverez en annexe une gravure d'Emile PUTTAERT, « en-tête de Liège ». Elle figure en page 265 (tome deuxième) de VAN BEMMEL, Eugène ; La Belgique illustrée. Ses monuments, ses paysages, ses oeuvres d'art; Bruxelles, Christophe Bruylant ; vers 1880, 2 volumes in folio, 567 et 585...*

Nom : EMILE PUTTAERT HAINAUT PROVINCE GRAVURE EN TETE BELGIQUE ILLUSTRÉE 2 VAN BEMMEL P1 - Rajouté le 12/02/2018

Description : *Vous trouverez en annexe une gravure d'Emile PUTTAERT, « en-tête de la province de Hainaut ». Elle figure en page 1 (tome deuxième) de VAN BEMMEL, Eugène ; La Belgique illustrée. Ses monuments, ses paysages, ses oeuvres d'art; Bruxelles, Christophe Bruylant ; vers 1880, 2 volumes in...*

Nom : EMILE PUTTAERT MONS HAINAUT GRAVURE EN TETE BELGIQUE ILLUSTRÉE 2 VAN BEMMEL P5 - Rajouté le 12/02/2018

Description : *Vous trouverez en annexe une gravure d'Emile PUTTAERT, « en-tête de Mons », dans la province de Hainaut. Elle figure en page 5 (tome deuxième) de VAN BEMMEL, Eugène ; La Belgique illustrée. Ses monuments, ses paysages, ses oeuvres d'art; Bruxelles, Christophe Bruylant ; vers 1880, 2...*

Nom : EMILE PUTTAERT NAMUR PROVINCE GRAVURE EN TETE BELGIQUE ILLUSTRÉE 2 VAN BEMMEL P149 - Rajouté le 13/02/2018

Description : *Vous trouverez en annexe une gravure d'Emile PUTTAERT, « en-tête de la province de Namur ». Elle figure en page 149 (tome deuxième) de VAN BEMMEL, Eugène ; La Belgique illustrée. Ses monuments, ses paysages, ses oeuvres d'art; Bruxelles, Christophe Bruylant ; vers 1880, 2 volumes in...*

Nom : EMILE PUTTAERT NAMUR GRAVURE EN TETE BELGIQUE ILLUSTRÉE 2 VAN BEMMEL P153 - Rajouté le 13/02/2018

Description : *Vous trouverez en annexe une gravure d'Emile PUTTAERT, « en-tête de Namur ». Elle figure en page 153 (tome deuxième) de VAN BEMMEL, Eugène ; La Belgique illustrée. Ses monuments, ses paysages, ses oeuvres d'art; Bruxelles, Christophe Bruylant ; vers 1880, 2 volumes in folio, 567 et 585...*

Nom : BINCHE VUE EMILE PUTTAERT GRAVURE HAINAUT BELGIQUE ILLUSTRÉE 2 VAN BEMMEL P133 - Rajouté le 14/02/2018

Description : *Vous trouverez en annexe une gravure d'Emile PUTTAERT, « vue de Binche » (Hainaut). Elle figure en page 133 de VAN BEMMEL, Eugène ; La Belgique illustrée. Ses monuments, ses paysages, ses oeuvres d'art; Bruxelles, Christophe Bruylant ; vers 1880, 2 volumes in folio, 567 et 585 pages...*

Nom : GROENENDAEL EMILE PUTTAERT GRAVURE BRABANT BELGIQUE ILLUSTRÉE 1 VAN BEMMEL P110 - Rajouté le 15/02/2018

Description : *Vous trouverez en annexe une gravure « Vue prise à Groenendael » (environs de Bruxelles / province de Brabant), d'Emile PUTTAERT. Elle figure en page 110 de VAN BEMMEL, Eugène ; La Belgique illustrée. Ses monuments, ses paysages, ses oeuvres d'art; Bruxelles, Christophe Bruylant ; vers...*

Nom : EMILE PUTTAERT GRAVURES EN TETES BELGIQUE ILLUSTRÉE VAN BEMMEL LIENS INTERNET - Rajouté le 15/02/2018

Description : *Les gravures de François Emile Puttaert (1829-1901) devraient être redécouvertes par les nouvelles générations, notamment celles figurant dans Eugène VAN BEMMEL, La Belgique illustrée. Ses monuments, ses paysages, ses oeuvres d'art (Bruxelles, Christophe Bruylant ; vers 1880, 2 volumes...*

Nom : CALMPHOUT KALMTHOUT DUNES EMILE PUTTAERT GRAVURE PROVINCE ANVERS BELGIQUE ILLUSTRÉE 1 VAN BEMMEL P2 - Rajouté le 16/02/2018

Description : *Vous trouverez en annexe une gravure d'Emile PUTTAERT, « dunes à Calmpouth » (Kalmthout, Campine anversoise / province d'Anvers). Elle figure en page 261 de VAN BEMMEL, Eugène ; La Belgique illustrée. Ses monuments, ses paysages, ses oeuvres d'art; Bruxelles, Christophe Bruylant ; vers...*

Nom : YPRES VUE EMILE PUTTAERT GRAVURE FLANDRE OCCIDENTALE BELGIQUE ILLUSTRÉE 1 VAN BEMMEL P375 - Rajouté le 17/02/2018

Description : *Vous trouverez en annexe une gravure d'Emile PUTTAERT, « vue d'Ypres » (Ieper, en Flandre occidentale). Elle figure en page 375 de VAN BEMMEL, Eugène ; La Belgique illustrée. Ses monuments, ses paysages, ses oeuvres d'art; Bruxelles, Christophe Bruylant ; vers 1880, 2 volumes in folio,...*

Nom : LYS TRONCHIENNES EMILE PUTTAERT GRAVURE FLANDRE ORIENTALE BELGIQUE ILLUSTRÉE 1 VAN BEMMEL P522 - Rajouté le 18/02/2018

Description : *Vous trouverez en annexe une gravure d'Emile PUTTAERT, « vue des bords de la Lys à Tronchiennes (Drongen, Pays de Waes / nord Flandre orientale). Elle figure en page 522 de VAN BEMMEL, Eugène ; La Belgique illustrée. Ses monuments, ses paysages, ses oeuvres d'art; Bruxelles, Christophe...*

Nom : CHATEAU CHOKIER EMILE PUTTAERT GRAVURE PROVINCE LIEGE BELGIQUE ILLUSTRÉE 2 VAN BEMMEL P335 - Rajouté le 19/02/2018

Description : *Vous trouverez en annexe une gravure d'Emile PUTTAERT, « château de Chokier » (province de Liège). Elle figure en page 335 de VAN BEMMEL, Eugène ; La Belgique illustrée. Ses monuments, ses paysages, ses oeuvres d'art; Bruxelles, Christophe Bruylant ; vers 1880, 2 volumes in folio, 567...*

Nom : MARCHE-LES-DAMES EMILE PUTTAERT GRAVURE PROVINCE NAMUR BELGIQUE ILLUSTRÉE 2 VAN BEMMEL P191 - Rajouté le 20/02/2018

Description : *Vous trouverez en annexe une gravure d'Emile PUTTAERT, « Marche-les-dames » (province de Namur). Elle figure en page 191 de VAN BEMMEL, Eugène ; La Belgique illustrée. Ses monuments, ses paysages, ses oeuvres d'art; Bruxelles, Christophe Bruylant ; vers 1880, 2 volumes in folio, 567...*

Nom : ROCHERS DES TOMBES OURTHE EMILE PUTTAERT GRAVURE PROVINCE LUXEMBOURG BELGIQUE ILLUSTRÉE 2 VAN BEMMEL - Rajouté le 21/02/2018

Description : *Vous trouverez en annexe une gravure d'Emile PUTTAERT, « Rochers des Tombes » (sur l'Ourthe / province de Luxembourg ». Elle figure en page 523 de VAN BEMMEL, Eugène ; La Belgique illustrée. Ses monuments, ses paysages, ses oeuvres d'art; Bruxelles, Christophe Bruylant ; vers 1880,...*

Nom : TUMULUS KONINXHEIM KONINKSEM EMILE PUTTAERT GRAVURE LIMBOURG BELGIQUE ILLUSTRÉE 2 VAN BEMMEL P449 - Rajouté le 22/02/2018

Description : *Vous trouverez en annexe une gravure d'Emile PUTTAERT, « tumulus à Koninxheim / Koninksem » (région de Hasselt, Saint-trond, Tongres / province de Limbourg). Elle figure en page 449 de VAN BEMMEL, Eugène ; La Belgique illustrée. Ses monuments, ses paysages, ses oeuvres d'art; Bruxelles,...*

Nom : VILVORDE MOULIN SENNE EMILE PUTTAERT GRAVURE BRABANT BELGIQUE ILLUSTRÉE 1 VAN BEMMEL P130 - Rajouté le 26/02/2018

Description : *Vous trouverez en annexe une gravure « Ancien moulin sur la Senne près de Vilvorde » (environs de Bruxelles / province de Brabant », d'Emile PUTTAERT. Elle figure en page 130 de VAN BEMMEL, Eugène ; La Belgique illustrée. Ses monuments, ses paysages, ses oeuvres d'art; Bruxelles, Christophe...*

Nom : GHEEL EMILE PUTTAERT GRAVURE PROVINCE ANVERS BELGIQUE ILLUSTRÉE 1 VAN BEMMEL P271 - Rajouté le 27/02/2018

Description : *Vous trouverez en annexe une gravure d'Emile PUTTAERT, « Vue du bourg de Gheel » (province d'Anvers). Elle figure en page 271 de VAN BEMMEL, Eugène ; La Belgique illustrée. Ses monuments, ses paysages, ses oeuvres d'art; Bruxelles, Christophe Bruylant ; vers 1880, 2 volumes in folio,...*

Nom : GRAMMONT EMILE PUTTAERT GRAVURE FLANDRE ORIENTALE BELGIQUE ILLUSTRÉE 1 VAN BEMMEL P542 - Rajouté le 28/02/2018

Description : *Vous trouverez en annexe une gravure d'Emile PUTTAERT, « vue de Grammont (Geraardsbergen) » (Dendre / Flandre orientale). Elle figure en page 542 de VAN BEMMEL, Eugène ; La Belgique illustrée. Ses monuments, ses paysages, ses oeuvres d'art; Bruxelles, Christophe Bruylant ; vers 1880,...*

Nom : BROELEN TORENS COURTRAI KORTRIJK EMILE PUTTAERT GRAVURE FLANDRE OCCIDENTALE BELGIQUE ILLUSTRÉE 1 VAN - Rajouté le 01/03/2018

Description : *Vous trouverez en annexe une gravure d'Emile PUTTAERT, « anciennes tours (Broelen-Torens) et pont sur la Lys » (Courtrai / Kortrijk, en Flandre occidentale). Elle figure en page 410 de VAN BEMMEL, Eugène ; La Belgique illustrée. Ses monuments, ses paysages, ses oeuvres d'art; Bruxelles,...*

Nom : BEAUMONT CHATEAU RUINES EMILE PUTTAERT GRAVURE HAINAUT BELGIQUE ILLUSTRÉE 2 VAN BEMMEL P148 - Rajouté le 05/03/2018

Description : *Vous trouverez en annexe une gravure d'Emile PUTTAERT, « ruines du château de Beaumont » (Entre-Sambre-et-Meuse / Hainaut). Elle figure en page 148 de VAN BEMMEL, Eugène ; La Belgique illustrée. Ses monuments, ses paysages, ses oeuvres d'art; Bruxelles, Christophe Bruylant ; vers 1880,...*

Nom : CHATEAU MONTJARDIN EMILE PUTTAERT GRAVURE PROVINCE LIEGE BELGIQUE ILLUSTRÉE 2 VAN BEMMEL P404 - Rajouté le 06/03/2018

Description : *Vous trouverez en annexe une gravure d'Emile PUTTAERT, « château de Montjardin » (sur l'Amblève / province de Liège). Elle figure en page 404 de VAN BEMMEL, Eugène ; La Belgique illustrée. Ses monuments, ses paysages, ses oeuvres d'art; Bruxelles, Christophe Bruylant ; vers 1880, 2 volumes...*

Nom : LUSTIN EMILE PUTTAERT GRAVURE PROVINCE NAMUR BELGIQUE ILLUSTRÉE 2 VAN BEMMEL P221 - Rajouté le 07/03/2018

Description : *Vous trouverez en annexe une gravure d'Emile PUTTAERT, « Lustin » (province de Namur). Elle figure en page 221 de VAN BEMMEL, Eugène ; La Belgique illustrée. Ses monuments, ses paysages, ses oeuvres d'art; Bruxelles, Christophe Bruylant ; vers 1880, 2 volumes in folio, 567 et 585 pages...*

Nom : BARVAUX OURTHE EMILE PUTTAERT GRAVURE PROVINCE LUXEMBOURG BELGIQUE ILLUSTRÉE 2 VAN BEMMEL P515 - Rajouté le 08/03/2018

Description : *Vous trouverez en annexe une gravure d'Emile PUTTAERT, « Barvaux » (sur l'Ourthe / province de Luxembourg). Elle figure en page 515 de VAN BEMMEL, Eugène ; La Belgique illustrée. Ses monuments, ses paysages, ses oeuvres d'art; Bruxelles, Christophe Bruylant ; vers 1880, 2 volumes in...*

Nom : GENCK GENK MARAIS EMILE PUTTAERT GRAVURE LIMBOURG BELGIQUE ILLUSTRÉE 2 VAN BEMMEL P464 - Rajouté le 09/03/2018

Description : *Vous trouverez en annexe une gravure d'Emile PUTTAERT, « marais de Genck / Genk » (Campine limbourgeoise / province de Limbourg). Elle figure en page 464 de VAN BEMMEL, Eugène ; La Belgique illustrée. Ses monuments, ses paysages, ses oeuvres d'art; Bruxelles, Christophe Bruylant ; vers...*

Nom : BRAS SENNE VIEUX BRUXELLES SAINT GERY RUYSCHMOLEN EMILE PUTTAERT GRAVURE BRABANT BELGIQUE ILLUSTRÉE - Rajouté le 12/03/2018

Description : *Vous trouverez en annexe une gravure « Vue du vieux Bruxelles – bras de la Senne rue Saint-Géry et moulin dit Ruyschmolen » (province de Brabant), d'Emile PUTTAERT. Elle figure en page 99 de VAN BEMMEL, Eugène ; La Belgique illustrée. Ses monuments, ses paysages, ses oeuvres d'art;...*

Nom : BAS ESCAUT REEP GAND EMILE PUTTAERT GRAVURE FLANDRE ORIENTALE BELGIQUE ILLUSTRÉE 1 VAN BEMMEL P443 - Rajouté le 15/03/2018

Description : *Vous trouverez en annexe une gravure d'Emile PUTTAERT, « Bas-Escaut (Reep) et maison de Gérard le Diable » (Gand - Gent / Flandre orientale). Elle figure en page 443 de VAN BEMMEL, Eugène ; La Belgique illustrée. Ses monuments, ses paysages, ses oeuvres d'art; Bruxelles, Christophe Bruylant...*

Nom : THUIN EMILE PUTTAERT GRAVURE HAINAUT BELGIQUE ILLUSTRÉE 2 VAN BEMMEL P126 - Rajouté le 19/03/2018

Description : *Vous trouverez en annexe une gravure d'Emile PUTTAERT, « vue de Thuin » (Sambre / Hainaut). Elle figure en page 126 de Eugène VAN BEMMEL, La Belgique illustrée. Ses monuments, ses paysages, ses oeuvres d'art; Bruxelles, Christophe Bruylant ; vers 1880, 2 volumes in folio, 567 et 585...*

Nom : CHATEAU HARZE EMILE PUTTAERT GRAVURE PROVINCE LIEGE BELGIQUE ILLUSTRÉE 2 VAN BEMMEL P403 - Rajouté le 20/03/2018

Description : *Vous trouverez en annexe une gravure d'Emile PUTTAERT, « château d'Harzé » (sur l'Amblève / province de Liège). Elle figure en page 403 de VAN BEMMEL, Eugène ; La Belgique illustrée. Ses monuments, ses paysages, ses oeuvres d'art; Bruxelles, Christophe Bruylant ; vers 1880, 2 volumes...*

Nom : ROCHERS LIVE EMILE PUTTAERT GRAVURE PROVINCE NAMUR BELGIQUE ILLUSTRÉE 2 VAN BEMMEL P197 - Rajouté le 21/03/2018

Description : *Vous trouverez en annexe une gravure d'Emile PUTTAERT, « Rochers de Live » (province de Namur). Elle figure en page 197 de VAN BEMMEL, Eugène ; La Belgique illustrée. Ses monuments, ses paysages, ses oeuvres d'art; Bruxelles, Christophe Bruylant ; vers 1880, 2 volumes in folio, 567 et...*

Nom : HOTTON OURTHE EMILE PUTTAERT GRAVURE PROVINCE LUXEMBOURG BELGIQUE ILLUSTRÉE 2 VAN BEMMEL P517 - Rajouté le 22/03/2018

Description : *Vous trouverez en annexe une gravure d'Emile PUTTAERT, « Hotton » (sur l'Ourthe / province de Luxembourg). Elle figure en page 517 de VAN BEMMEL, Eugène ; La Belgique illustrée. Ses monuments, ses paysages, ses oeuvres d'art; Bruxelles, Christophe Bruylant ; vers 1880, 2 volumes in...*

Nom : TONGRES RUINES BASTION ENCEINTE TONGEREN EMILE PUTTAERT GRAVURE LIMBOURG BELGIQUE ILLUSTRÉE 2 VAN BE - Rajouté le 23/03/2018

Description : *Vous trouverez en annexe une gravure d'Emile PUTTAERT, « ruines d'un bastion de la seconde enceinte » (Tongres / Tongeren / province de Limbourg). Elle figure en page 454 de VAN BEMMEL, Eugène ; La Belgique illustrée. Ses monuments, ses paysages, ses oeuvres d'art; Bruxelles, Christophe...*

Nom : VUE LOUVAIN EMILE PUTTAERT GRAVURE BRABANT BELGIQUE ILLUSTRÉE 1 VAN BEMMEL P135 - Rajouté le 27/03/2018

Description : *Vous trouverez en annexe une gravure « Vue de Louvain » (province de Brabant), d'Emile PUTTAERT. Elle figure en page 135 de VAN BEMMEL, Eugène ; La Belgique illustrée. Ses monuments, ses paysages, ses oeuvres d'art; Bruxelles, Christophe Bruylant ; vers 1880, 2 volumes in folio, 567...*

Nom : GHEEL ASPECT CAMPAGNE EMILE PUTTAERT GRAVURE PROVINCE ANVERS BELGIQUE ILLUSTRÉE 1 VAN BEMMEL P273 - Rajouté le 28/03/2018

Description : *Vous trouverez en annexe une gravure d'Emile PUTTAERT, « Gheel / Aspect de la campagne » (province d'Anvers). Elle figure en page 273 de VAN BEMMEL, Eugène ; La Belgique illustrée. Ses monuments, ses paysages, ses oeuvres d'art; Bruxelles, Christophe Bruylant ; vers 1880, 2 volumes in...*

Nom : VUE COURTRAI ZICHT KORTRIJK EMILE PUTTAERT GRAVURE FLANDRE OCCIDENTALE BELGIQUE ILLUSTRÉE 1 VAN BEMMEL - Rajouté le 29/03/2018

Description : *Vous trouverez en annexe une gravure d'Emile PUTTAERT, « Vue de Courtrai / Kortrijk » (Flandre occidentale). Elle figure en page 407 de VAN BEMMEL, Eugène ; La Belgique illustrée. Ses monuments, ses paysages, ses oeuvres d'art; Bruxelles, Christophe Bruylant ; vers 1880, 2 volumes in...*

Nom : CHATEAU LAERNE ENVIRONS GAND EMILE PUTTAERT GRAVURE FLANDRE ORIENTALE BELGIQUE ILLUSTRÉE 1 VAN BEMMEL - Rajouté le 30/03/2018

Description : *Vous trouverez en annexe une gravure d'Emile PUTTAERT, « Château de Laerne » (environs de Gand - Gent / Flandre orientale). Elle figure en page 516 de VAN BEMMEL, Eugène ; La Belgique illustrée. Ses monuments, ses paysages, ses oeuvres d'art; Bruxelles, Christophe Bruylant ; vers 1880...*

Nom : LOBBES EMILE PUTTAERT GRAVURE HAINAUT BELGIQUE ILLUSTRÉE 2 VAN BEMMEL P127 - Rajouté le 02/04/2018

Description : *Vous trouverez en annexe une gravure d'Emile PUTTAERT, « vue de Lobbes » (Sambre / Hainaut). Elle figure en page 127 de Eugène VAN BEMMEL, La Belgique illustrée. Ses monuments, ses paysages, ses oeuvres d'art; Bruxelles, Christophe Bruylant ; vers 1880, 2 volumes in folio, 567 et 585...*

Nom : CHATEAU 4 FILS AYMON EMILE PUTTAERT GRAVURE PROVINCE LIEGE BELGIQUE ILLUSTRÉE 2 VAN BEMMEL P405 - Rajouté le 03/04/2018

Description : *Vous trouverez en annexe une gravure d'Emile PUTTAERT, « château des 4 fils Aymon » (sur l'Amblève / province de Liège). Elle figure en page 405 de VAN BEMMEL, Eugène ; La Belgique illustrée. Ses monuments, ses paysages, ses oeuvres d'art; Bruxelles, Christophe Bruylant ; vers 1880,...*

Nom : CRUPET CHATEAU EMILE PUTTAERT GRAVURE PROVINCE NAMUR BELGIQUE ILLUSTRÉE 2 VAN BEMMEL P207 - Rajouté le 04/04/2018

Description : *Vous trouverez en annexe une gravure d'Emile PUTTAERT, « château de Crupet » (Ciney et le Condroz / province de Namur). Elle figure en page 207 de VAN BEMMEL, Eugène ; La Belgique illustrée. Ses monuments, ses paysages, ses oeuvres d'art; Bruxelles, Christophe Bruylant ; vers 1880, 2...*

Nom : CONFLUENT OURTHES EMILE PUTTAERT GRAVURE PROVINCE LUXEMBOURG BELGIQUE ILLUSTRÉE 2 VAN BEMMEL P524 - Rajouté le 05/04/2018

Description : *Vous trouverez en annexe une gravure d'Emile PUTTAERT, « Confluent des deux Ourthes » (province de Luxembourg ». Elle figure en page 524 de VAN BEMMEL, Eugène ; La Belgique illustrée. Ses monuments, ses paysages, ses oeuvres d'art; Bruxelles, Christophe Bruylant ; vers 1880, 2 volumes...*

Nom : RUINES CHATEAU COLMONT TONGEREN EMILE PUTTAERT GRAVURE LIMBOURG BELGIQUE ILLUSTRÉE 2 VAN BEMMEL P455 - Rajouté le 06/04/2018

Description : *Vous trouverez en annexe une gravure d'Emile PUTTAERT, « ruines du château de Colmont » (Tongres / Tongeren / province de Limbourg). Elle figure en page 455 de VAN BEMMEL, Eugène ; La Belgique illustrée. Ses monuments, ses paysages, ses oeuvres d'art; Bruxelles, Christophe Bruylant ; ...*

Nom : LOUVAIN DYLE EGLISE SAINTE GERTRUDE EMILE PUTTAERT GRAVURE BRABANT BELGIQUE ILLUSTRÉE 1 VAN BEMMEL P - Rajouté le 10/04/2018

Description : *Vous trouverez en annexe une gravure « Dyle et église Sainte-Gertrude » à Louvain (province de Brabant), d'Emile PUTTAERT. Elle figure en page 148 de VAN BEMMEL, Eugène ; La Belgique illustrée. Ses monuments, ses paysages, ses oeuvres d'art; Bruxelles, Christophe Bruylant ; vers 1880,...*

Nom : MALINES PORTE BRUXELLES MECHELEN OVERSTE POORT GRAVURE ANONYME PROVINCE ANVERS BELGIQUE ILLUSTRÉE 1 - Rajouté le 11/04/2018

Description : *Vous trouverez en annexe une gravure anonyme, « porte de Bruxelles (Overste poort » (Malines / Mechelen ; province d'Anvers). Elle figure en page 294 de VAN BEMMEL, Eugène ; La Belgique illustrée. Ses monuments, ses paysages, ses oeuvres d'art; Bruxelles, Christophe Bruylant ; vers 1880,...*

Nom : DAMME HOTEL VILLE EMILE PUTTAERT GRAVURE FLANDRE OCCIDENTALE BELGIQUE ILLUSTRÉE 1 VAN BEMMEL P369 - Rajouté le 12/04/2018

Description : *Vous trouverez en annexe une gravure d'Emile PUTTAERT, « Hôtel de ville de Damme » (Flandre occidentale). Elle figure en page 369 de VAN BEMMEL, Eugène ; La Belgique illustrée. Ses monuments, ses paysages, ses oeuvres d'art; Bruxelles, Christophe Bruylant ; vers 1880, 2 volumes in folio,...*

Nom : VUE AUDENARDE ENVIRONS GAND EMILE PUTTAERT GRAVURE FLANDRE ORIENTALE BELGIQUE ILLUSTRÉE 1 VAN BEMMEL - Rajouté le 13/04/2018

Description : *Vous trouverez en annexe une gravure d'Emile PUTTAERT, « Vue d'Audenarde / Oudenaarde » (environs de Gand - Gent / Flandre orientale). Elle figure en page 500 de VAN BEMMEL, Eugène ; La Belgique illustrée. Ses monuments, ses paysages, ses oeuvres d'art; Bruxelles, Christophe Bruylant...*

Nom : FLEURUS EMILE PUTTAERT GRAVURE HAINAUT BELGIQUE ILLUSTRÉE 2 VAN BEMMEL P135 - Rajouté le 23/04/2018

Description : *Vous trouverez en annexe une gravure d'Emile PUTTAERT, « moulin de Fleurus » (Sambre / Hainaut). Elle figure en page 135 de Eugène VAN BEMMEL, La Belgique illustrée. Ses monuments, ses paysages, ses oeuvres d'art; Bruxelles, Christophe Bruylant ; vers 1880, 2 volumes in folio, 567 et...*

Nom : DALHEM REMPARTS EMILE PUTTAERT GRAVURE PROVINCE LIEGE BELGIQUE ILLUSTRÉE 2 VAN BEMMEL P414 - Rajouté le 24/04/2018

Description : *Vous trouverez en annexe une gravure d'Emile PUTTAERT, « restes des anciens remparts de Dalhem » (Pays de Herve / province de Liège). Elle figure en page 414 de VAN BEMMEL, Eugène ; La Belgique illustrée. Ses monuments, ses paysages, ses oeuvres d'art; Bruxelles, Christophe Bruylant...*

Nom : ROCHER BAYARD EMILE PUTTAERT GRAVURE PROVINCE NAMUR BELGIQUE ILLUSTRÉE 2 VAN BEMMEL P237 - Rajouté le 25/04/2018

Description : *Vous trouverez en annexe une gravure d'Emile PUTTAERT, « la Roche à Bayard » (province de Namur). Elle figure en page 237 de VAN BEMMEL, Eugène ; La Belgique illustrée. Ses monuments, ses paysages, ses oeuvres d'art; Bruxelles, Christophe Bruylant ; vers 1880, 2 volumes in folio, 567...*

Nom : CUGNON EMILE PUTTAERT GRAVURE PROVINCE LUXEMBOURG BELGIQUE ILLUSTRÉE 2 VAN BEMMEL P550 - Rajouté le 26/04/2018

Description : *Vous trouverez en annexe une gravure d'Emile PUTTAERT, « Cugnon » (Semois / province de Luxembourg ». Elle figure en page 550 de VAN BEMMEL, Eugène ; La Belgique illustrée. Ses monuments, ses paysages, ses oeuvres d'art; Bruxelles, Christophe Bruylant ; vers 1880, 2 volumes in folio,...*

Nom : CHATEAU BETHO TONGRES TONGEREN EMILE PUTTAERT GRAVURE LIMBOURG BELGIQUE ILLUSTRÉE 2 VAN BEMMEL P452 - Rajouté le 27/04/2018

Description : *Vous trouverez en annexe une gravure d'Emile PUTTAERT, « château de Bétho / kasteel Betho » (Tongres / Tongeren / province de Limbourg). Elle figure en page 452 de VAN BEMMEL, Eugène ; La Belgique illustrée. Ses monuments, ses paysages, ses oeuvres d'art; Bruxelles, Christophe Bruylant...*

Nom : VUE AERSCHOT EMILE PUTTAERT GRAVURE BRABANT BELGIQUE ILLUSTRÉE 1 VAN BEMMEL P161 - Rajouté le 09/05/2018

Description : *Vous trouverez en annexe une gravure « Vue d'Aerschot » (Hageland / province de Brabant), d'Emile PUTTAERT. Elle figure en page 161 de VAN BEMMEL, Eugène ; La Belgique illustrée. Ses monuments, ses paysages, ses oeuvres d'art; Bruxelles, Christophe Bruylant ; vers 1880, 2 volumes in...*

Nom : NIEUPOORT PHARE EMILE PUTTAERT GRAVURE FLANDRE OCCIDENTALE BELGIQUE ILLUSTRÉE 1 VAN BEMMEL P4319 - Rajouté le 10/05/2018

Description : *Vous trouverez en annexe une gravure d'Emile PUTTAERT, « Phare de Nieuport » (Flandre occidentale). Elle figure en page 431 de VAN BEMMEL, Eugène ; La Belgique illustrée. Ses monuments, ses paysages, ses oeuvres d'art; Bruxelles, Christophe Bruylant ; vers 1880, 2 volumes in folio, 567...*

Nom : VUE NINOVE EMILE PUTTAERT GRAVURE FLANDRE ORIENTALE BELGIQUE ILLUSTRÉE 1 VAN BEMMEL P547 - Rajouté le 11/05/2018

Description : *Vous trouverez en annexe une gravure d'Emile PUTTAERT, « Vue de Ninove » (Flandre orientale). Elle figure en page 547 de VAN BEMMEL, Eugène ; La Belgique illustrée. Ses monuments, ses paysages, ses oeuvres d'art; Bruxelles, Christophe Bruylant ; vers 1880, 2 volumes in folio, 567 et...*

Nom : CHATEAU MODAVE GUILLAUME VANDER HECHT GRAVURE PROVINCE LIEGE BELGIQUE ILLUSTRÉE 2 VAN BEMMEL P357 - Rajouté le 15/05/2018

Description : *La gravure, de Guillaume Vander Hecht (1817-1891), du château de Modave figure en page 357 de Eugène VAN BEMMEL, La Belgique illustrée. Ses monuments, ses paysages, ses oeuvres d'art (Bruxelles, Christophe Bruylant ; vers 1880, volume 2).Consultez aussi, le concernant :*

http://www.wittert.ulg.ac.be/fr/flori/opera/vanderhecht/vanderhecht_notice.html

Nom : TOURNAI VUE EMILE PUTTAERT GRAVURE HAINAUT BELGIQUE ILLUSTRÉE 2 VAN BEMMEL P49 - Rajouté le 16/05/2018

Description : *Vous trouverez en annexe une gravure d'Emile PUTTAERT, « vue de Tournai » (Hainaut). Elle figure en page 49 de Eugène VAN BEMMEL, La Belgique illustrée. Ses monuments, ses paysages, ses oeuvres d'art; Bruxelles, Christophe Bruylant ; vers 1880, 2 volumes in folio, 567 et 585 pages.*

Nom : RUINES CHATEAU SAMSON EMILE PUTTAERT GRAVURE PROVINCE NAMUR BELGIQUE ILLUSTRÉE 2 VAN BEMMEL P209 - Rajouté le 17/05/2018

Description : *Vous trouverez en annexe une gravure d'Emile PUTTAERT, les « ruines du château de Samson » (province de Namur). Elle figure en page 209 de VAN BEMMEL, Eugène ; La Belgique illustrée. Ses monuments, ses paysages, ses oeuvres d'art; Bruxelles, Christophe Bruylant ; vers 1880, 2 volumes...*

Nom : TILFF EMILE PUTTAERT GRAVURE PROVINCE LUXEMBOURG BELGIQUE ILLUSTRÉE 2
VAN BEMMEL P507 - Rajouté le 18/05/2018

Description : *Vous trouverez en annexe une gravure d'Emile PUTTAERT, « Tilff » (Ourthe / province de Luxembourg). Elle figure en page 507 de VAN BEMMEL, Eugène ; La Belgique illustrée. Ses monuments, ses paysages, ses oeuvres d'art; Bruxelles, Christophe Bruylant ; vers 1880, 2 volumes in folio,...*

Nom : PILORI BRAINE LE CHATEAU EMILE PUTTAERT GRAVURE BRABANT BELGIQUE ILLUSTRÉE 1
VAN BEMMEL P186 - Rajouté le 28/05/2018

Description : *Vous trouverez en annexe une gravure, « Pilon de Braine-le-Château » (province de Brabant), d'Emile PUTTAERT. Elle figure en page 186 de VAN BEMMEL, Eugène ; La Belgique illustrée. Ses monuments, ses paysages, ses oeuvres d'art; Bruxelles, Christophe Bruylant ; vers 1880, 2 volumes...*

Nom : FURNES 1 EMILE PUTTAERT GRAVURE FLANDRE OCCIDENTALE BELGIQUE ILLUSTRÉE 1
VAN BEMMEL P434 - Rajouté le 29/05/2018

Description : *Vous trouverez en annexe une première gravure d'Emile PUTTAERT relative à Furnes (Veurne ; Flandre occidentale) : « Théâtre – tour de l'église Saint Nicolas – ancienne maison communale ». Elle figure en page 434 de VAN BEMMEL, Eugène; La Belgique illustrée. Ses monuments, ses paysages,...*

Nom : CHATEAU OYDONCK EMILE PUTTAERT GRAVURE FLANDRE ORIENTALE BELGIQUE ILLUSTRÉE 1
VAN BEMMEL P519 - Rajouté le 30/05/2018

Description : *Vous trouverez en annexe une gravure d'Emile PUTTAERT, « château d'Oydonck » (Bachte-Maria-Lerne / Flandre orientale). Elle figure en page 519 de VAN BEMMEL, Eugène ; La Belgique illustrée. Ses monuments, ses paysages, ses oeuvres d'art; Bruxelles, Christophe Bruylant ; vers 1880, 2...*

Nom : CHATEAU ANTOING EMILE PUTTAERT GRAVURE HAINAUT BELGIQUE ILLUSTRÉE 2
VAN BEMMEL P80 - Rajouté le 31/05/2018

Description : *Vous trouverez en annexe une gravure d'Emile PUTTAERT, « château d'Antoing » (environs Tournai / Hainaut). Elle figure en page 80 de Eugène VAN BEMMEL, La Belgique illustrée. Ses monuments, ses paysages, ses oeuvres d'art; Bruxelles, Christophe Bruylant ; vers 1880, 2 volumes in folio,...*

Nom : LIEGE SAUVENIERE EMILE PUTTAERT GRAVURE PROVINCE LIEGE BELGIQUE ILLUSTRÉE 2
VAN BEMMEL P311 - Rajouté le 06/06/2018

Description : *Vous trouverez en annexe une gravure d'Emile PUTTAERT, « La sauvenière et l'église Saint-Martin » (Liège / province de Liège). Elle figure en page 311 de VAN BEMMEL, Eugène ; La Belgique illustrée. Ses monuments, ses paysages, ses oeuvres d'art; Bruxelles, Christophe Bruylant ; vers...*

Nom : BOUVIGNES EMILE PUTTAERT GRAVURE PROVINCE NAMUR BELGIQUE ILLUSTRÉE 2
VAN BEMMEL P225 - Rajouté le 07/06/2018

Description : *Vous trouverez en annexe une gravure d'Emile PUTTAERT, « Bouvignes et les ruines de Crèvecoeur » (province de Namur). Elle figure en page 225 de VAN BEMMEL, Eugène ; La Belgique illustrée. Ses monuments, ses paysages, ses oeuvres d'art; Bruxelles, Christophe Bruylant ; vers 1880, 2 volumes...*

Nom : FLORENVILLE EMILE PUTTAERT GRAVURE PROVINCE LUXEMBOURG BELGIQUE ILLUSTRÉE 2
VAN BEMMEL P544 - Rajouté le 08/06/2018

Description : *Vous trouverez en annexe une gravure d'Emile PUTTAERT, « Florenville » (Semois / province de Luxembourg). Elle figure en page 544 de VAN BEMMEL, Eugène ; La Belgique illustrée. Ses monuments, ses paysages, ses oeuvres d'art; Bruxelles, Christophe Bruylant ; vers 1880, 2 volumes in folio,...*

Nom : DOLHAIN VIADUC PECQUEREAU GRAVURE PROVINCE LIEGE BELGIQUE ILLUSTRÉE 2
VAN BEMMEL P370 - Rajouté le 09/06/2018

Description : *Vous trouverez en annexe une gravure d'Alphonse PECQUEREAU, « viaduc de Dolhain » (province de Liège). Elle figure en page 370 de VAN BEMMEL, Eugène ; La Belgique illustrée. Ses monuments, ses paysages, ses oeuvres d'art; Bruxelles, Christophe Bruylant ; vers 1880, 2 volumes in folio,...*

Nom : HOEGNE TORRENT PECQUEREAU GRAVURE PROVINCE LIEGE BELGIQUE ILLUSTRÉE 2
VAN BEMMEL P376 - Rajouté le 10/06/2018

Description : *Vous trouverez en annexe une gravure d'Alphonse PECQUEREAU, « le torrent de la Hoëgne » (province de Liège). Elle figure en page 376 de VAN BEMMEL, Eugène ; La Belgique illustrée. Ses monuments, ses paysages, ses oeuvres d'art; Bruxelles, Christophe Bruylant ; vers 1880, 2 volumes in...*

Nom : FRANCHIMONT RUINES PECQUEREAU GRAVURE PROVINCE LIEGE BELGIQUE ILLUSTRÉE 2 VAN BEMMEL P377 - Rajouté le 11/06/2018

Description : *Vous trouverez en annexe une gravure d'Alphonse PECQUEREAU, « ruines de Franchimont » (province de Liège). Elle figure en page 377 de VAN BEMMEL, Eugène ; La Belgique illustrée. Ses monuments, ses paysages, ses oeuvres d'art; Bruxelles, Christophe Bruylant ; vers 1880, 2 volumes in folio,...*

Nom : SPA PECQUEREAU GRAVURE PROVINCE LIEGE BELGIQUE ILLUSTRÉE 2 VAN BEMMEL P379 - Rajouté le 12/06/2018

Description : *Vous trouverez en annexe une gravure d'Alphonse PECQUEREAU, « Spa » (province de Liège). Elle figure en page 379 de VAN BEMMEL, Eugène ; La Belgique illustrée. Ses monuments, ses paysages, ses oeuvres d'art; Bruxelles, Christophe Bruylant ; vers 1880, 2 volumes in folio, 567 et 585 pages...*

Nom : SPA PROMENADE ORLEANS PECQUEREAU GRAVURE PROVINCE LIEGE BELGIQUE ILLUSTRÉE 2 VAN BEMMEL P380 - Rajouté le 13/06/2018

Description : *Vous trouverez en annexe une gravure d'Alphonse PECQUEREAU, « Spa / promenade d'Orléans » (province de Liège). Elle figure en page 380 de VAN BEMMEL, Eugène ; La Belgique illustrée. Ses monuments, ses paysages, ses oeuvres d'art; Bruxelles, Christophe Bruylant ; vers 1880, 2 volumes...*

Nom : SPA PECQUEREAU GRAVURE PROVINCE LIEGE BELGIQUE ILLUSTRÉE 2 VAN BEMMEL P383 - Rajouté le 14/06/2018

Description : *Vous trouverez en annexe une gravure d'Alphonse PECQUEREAU, « la ferme Jamar » (Spa / province de Liège). Elle figure en page 383 de VAN BEMMEL, Eugène ; La Belgique illustrée. Ses monuments, ses paysages, ses oeuvres d'art; Bruxelles, Christophe Bruylant ; vers 1880, 2 volumes in folio,...*

Nom : CHAUDFONTAINE PECQUEREAU GRAVURE PROVINCE LIEGE BELGIQUE ILLUSTRÉE 2 VAN BEMMEL P392 - Rajouté le 15/06/2018

Description : *Vous trouverez en annexe une gravure d'Alphonse PECQUEREAU, « Chaudfontaine » (province de Liège). Elle figure en page 392 de VAN BEMMEL, Eugène ; La Belgique illustrée. Ses monuments, ses paysages, ses oeuvres d'art; Bruxelles, Christophe Bruylant ; vers 1880, 2 volumes in folio, 567...*

Nom : FRANCORCHAMP PECQUEREAU GRAVURE PROVINCE LIEGE BELGIQUE ILLUSTRÉE 2 VAN BEMMEL P395 - Rajouté le 16/06/2018

Description : *Vous trouverez en annexe une gravure d'Alphonse PECQUEREAU, « Francorchamps » (Amblève / province de Liège). Elle figure en page 395 de VAN BEMMEL, Eugène ; La Belgique illustrée. Ses monuments, ses paysages, ses oeuvres d'art; Bruxelles, Christophe Bruylant ; vers 1880, 2 volumes in...*

Nom : STAVELOT PECQUEREAU GRAVURE PROVINCE LIEGE BELGIQUE ILLUSTRÉE 2 VAN BEMMEL P396 - Rajouté le 17/06/2018

Description : *Vous trouverez en annexe une gravure d'Alphonse PECQUEREAU, « Stavelot » (Amblève / province de Liège). Elle figure en page 396 de VAN BEMMEL, Eugène ; La Belgique illustrée. Ses monuments, ses paysages, ses oeuvres d'art; Bruxelles, Christophe Bruylant ; vers 1880, 2 volumes in folio,...*

Autres illustrations relatives à des paysages belges du début du vingtième siècle :

Arthur **COSYN** (1868-1927) ; **Guide historique et descriptif des Environs de Bruxelles** (Bruxelles, Touring Club de Belgique ; 1925, **68** itinéraires)

avec de superbes illustrations de René **Vandesande** (1889-1946) :

<http://www.idesetautres.be/upload/COSYN%20VANDESANDE%2068%20ITINERAIRES%20GUIDE%20HISTORIQUE%20DESCRIPTIF%20ENVIRONS%20BRUXELLES%20RIVES%20SENNE%201925%20LIENS%20INTERNET.pdf>

Comparaisons de photographies extraites de **DUMONT WILDEN**, *La Belgique illustrée* (Paris, Editions Larousse ; réédition 1925 de celle de 1915), avec des illustrations de René VANDESANDE extraites du *Guide historique et descriptif des Environs de Bruxelles* (1925) d'Arthur COSYN :

<https://www.idesetautres.be/upload/ILLUSTRATIONS%20COMPAREES%20BRABANT%20BELGIQUE%20ILLUSTREE%20DUMONT%20WILDEN%20COSYN%20VANDESANDE%20BGOORDEN.pdf>

© 2020, Bernard GOORDEN

Vous trouverez, **QUOTIDIENNEMENT**,
de nouvelles gravures
à l'Espace Téléchargements, sur
<https://www.idesetautres.be>